



Sistema ECOWall

ECOWall è il sistema radiante con possibilità di posa a parete o a soffitto per la climatizzazione invernale ed estiva degli ambienti.

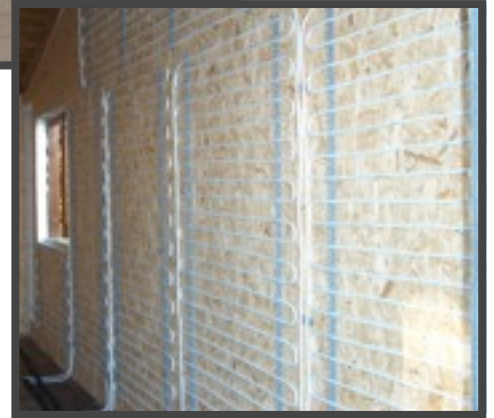
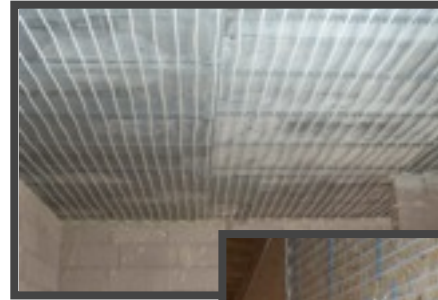
Il sistema installato sotto l'intonaco garantisce una bassa inerzia termica, per una risposta più veloce dell'impianto, e si adatta perfettamente a murature di qualsiasi forma senza nessun compromesso architettonico.

L'installazione del sistema sulle pareti perimetrali consente di poter sfruttare l'efficace "effetto barriera" contro il caldo ed il freddo; il sistema si presta inoltre ad installazioni di tipo misto a parete e a pavimento.

Silenziosità di funzionamento, temperature uniformi, minimi movimenti di aria e di polveri garantiscono il massimo comfort ambientale.

L'impianto a parete ECOWall, funzionando a basse temperature ed in abbinamento a pompe di calore, caldaie a condensazione etc., permette di massimizzare il risparmio energetico.

Il sistema si integra perfettamente con qualunque tecnologia che sfrutti fonti energetiche rinnovabili.



VANTAGGI

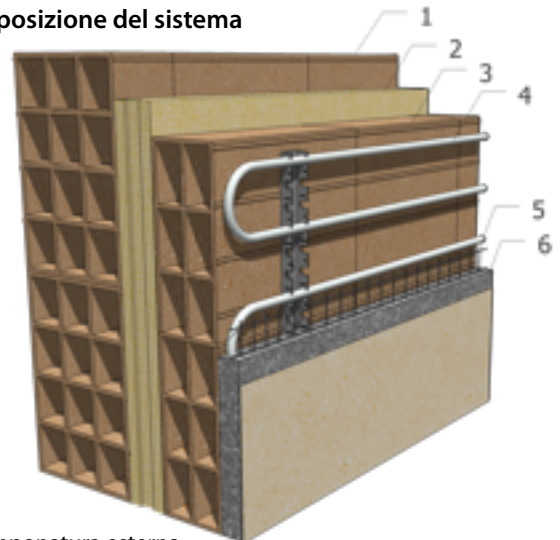
- L'utilizzo di tubi multistrato in AL PE RT resistente ad alte temperature (95°C), con barriera all'ossigeno garantisce lunga durata all'impianto senza alcun bisogno di interventi di manutenzione
- Intonaci di spessore contenuto con il tubo in multistrato di piccolo diametro (10 mm)
- Bassa inerzia termica
- Pareti schermate contro il caldo ed il freddo
- Montaggio veloce ed agevole con l'impiego dei binari
- Sistema completamente riciclabile
- Connessione idraulica veloce con raccordi press-fitting



Impieghi possibili:

- Abitazioni unifamiliari
- Condomini
- Uffici
- Locali commerciali

Composizione del sistema



- 1) Tamponatura esterna
- 2) Strato isolante
- 3) Tamponatura interna
- 4) Circuito scaldante su binario
- 5) Rete elettrosaldata
- 6) Intonaco (25 mm)