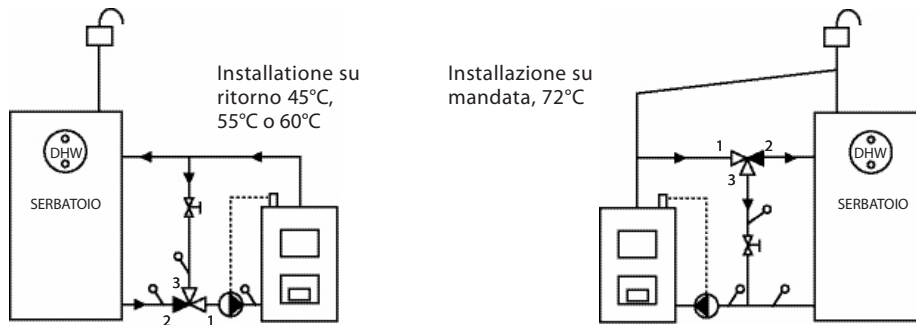




## Valvole termiche Serie TV



La valvola termica ESBE a 3 vie è stata sviluppata per caricare gli accumulatori con caldaie a combustibili solidi. La valvola mantiene una temperatura di ritorno abbastanza alta verso il boiler, ciò si traduce in una maggiore efficienza, riduzione della formazione d'incrostazioni e lunga durata della caldaia poichè si previene la condensa dei fumi.

### Funzioni

Applicazioni tipiche sono in installazioni per riscaldamento dove le caldaie a combustibile solide sono utilizzate per caricare gli accumuli. La valvola TV proteggerà la caldaia da basse temperature di ritorno. La valvola può essere installata sia sulla linea di mandata (72°C) sia sulla linea di ritorno (45°C, 55°C or 60°C).

Si consiglia la seconda soluzione poichè offre un'installazione più semplice del tubo di espansione (vedi esempi e se previsto circuito aperto) e prolunga la vita del termostato. Le entrate 1 e 3 sono sempre aperte, il che comporta ricircolo nel circuito caldaia ed una temperatura di ritorno più alta verso la caldaia. La temperatura di ritorno più alta della caldaia significa maggiori prestazioni, riduzione della formazione di incrostazioni ed una lunga durata della caldaia. La valvola può essere installata in qualsiasi posizione.

### Additivi chimici

Sono permessi come additivi max 50% di glicole come anti-gelo e composti anti-ossigeno. Se è aggiunto del glicole, vengono influenzate sia la conduttività che la viscosità; questo fatto deve essere considerato quando si dimensiona la valvola. In questo caso sarebbe meglio scegliere un valore più alto Kv se è

aggiunto glicole al 30 - 50 %. Una percentuale più bassa di glicole non ha alcuna influenza.

### Dati tecnici

Pressione: . . . . . PN 6  
 Max. temperatura lavoro: . . . . . 110°C  
 Max. pressione differenziale: . . . . . 50 kPa (0.5 bar)  
 Raccordi: . . . . . filettatura interna, ISO 7/1

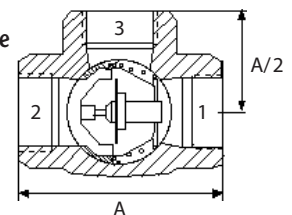
### Materiali

Corpo valvola e rivestimento: . . . . . ghisa EN-JL602N

### Servizio e manutenzione

Si consiglia di prevedere per la valvola collegamenti con valvole di chiusura. Questo facilita il servizio futuro.

La valvola TV di solito non richiede manutenzione. Tuttavia, se necessario, il meccanismo termostatico si può sostituire molto facilmente.



Art. Nr	Tipo	Raccordi	Kvs*	Temperatura		A [mm]	Peso [kg]	Prezzo Euro
				Chiuso	Aperto			
1140 01 00	TV25	Rp 1	9	< +72°C	+82°C	105	1.5	130,00
1140 02 00	TV32	Rp 1 1/4	14	< +72°C	+82°C	115	2.0	140,00
1140 03 00	TV40	Rp 1 1/2	17	< +72°C	+82°C	120	2.4	150,00
1140 04 00	TV25	Rp 1	9	< +60°C	+70°C	105	1.5	130,00
1140 08 00	TV32	Rp 1 1/4	14	< +60°C	+70°C	115	2.0	140,00
1140 13 00	TV40	Rp 1 1/2	17	< +60°C	+70°C	120	2.4	150,00
1140 07 00	TV25	Rp 1	9	< +55°C	+65°C	105	1.5	118,00
1140 12 00	TV32	Rp 1 1/4	14	< +55°C	+65°C	115	2.0	140,00
1140 16 00	TV40	Rp 1 1/2	17	< +55°C	+65°C	120	2.4	150,00
1140 06 00	TV25	Rp 1	9	< +45°C	+55°C	105	1.5	130,00
1140 11 00	TV32	Rp 1 1/4	14	< +45°C	+55°C	115	2.0	140,00
1140 15 00	TV40	Rp 1 1/2	17	< +45°C	+55°C	120	2.4	150,00

\* Valore Kvs m<sup>3</sup>/h ad una perdita di pressione di 1 bar.