

VALVOLE MOTORIZZATE CON ROTORE INTERNO

MISCELATORE SERIE VRG140

Il miscelatore compatto a 4 vie con rotore interno serie VRG140 è disponibile nelle misure DN 15-50 ed è realizzato in ottone DZR, PN10. Sono disponibili due tipi di collegamento: filetto femmina e filetto maschio.

FUNZIONAMENTO

I miscelatori compatti a perdita ridotta ESBE serie VRG140 sono realizzati in una lega di ottone speciale (DZR) che ne consente l'utilizzo in impianti di riscaldamento, raffreddamento e acqua potabile.

Per agevolare il funzionamento manuale, le valvole sono dotate di pulsanti antiscivolo con finecorsa per un angolo di rotazione di 90°. La scala di posizione della valvola può essere capovolta e ruotata per una vasta gamma di posizioni di montaggio. In combinazione all'attuatore ESBE serie ARA600, le valvole VRG140 possono essere automatizzate facilmente e offrono un'eccezionale precisione di regolazione grazie all'esclusiva interfaccia tra valvola e attuatore. Per funzioni di regolazione più avanzate, le centraline climatiche ESBE serie 90 consentono ancora più applicazioni.

Le valvole ESBE serie VRG140 sono disponibili nelle misure DN 15-50 con filetto femmina e nelle misure DN15-50 con filetto maschio.

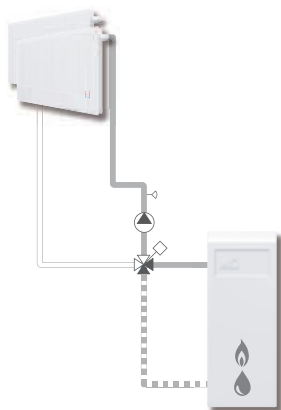
ASSISTENZA E MANUTENZIONE

Il design compatto della valvola permette di accedere facilmente alla valvola con gli attrezzi agevolandone il montaggio e lo smontaggio.

Inoltre, sono disponibili kit di riparazione per i componenti chiave. Può essere installata anche una guarnizione O-ring supplementare come tenuta addizionale dell'albero senza spurgare l'impianto o smontare la valvola, a condizione che l'impianto non sia sotto pressione.

ESEMPI DI INSTALLAZIONE

Tutti gli esempi di installazione sono simmetrici. La scala di posizione della valvola può essere capovolta e ruotata in base all'installazione e deve essere posizionata correttamente seguendo le istruzioni per l'installazione. I simboli sulle porte della valvola (■●▲) riducono rischio di errori in sede di installazione.



VALVOLA VRG140 ADATTA PER

- Riscaldamento
- Raffreddamento comfort
- Acqua potabile
- Riscaldamento a pavimento
- Riscaldamento solare
- Ventilazione
- Zona
- Acqua calda centralizzata
- Riscaldamento centralizzato
- Raffreddamento centralizzato

ATTUATORI ADEGUATI

La valvola serie VRG140 può essere montata facilmente con gli attuatori ESBE:

- Serie ARA600
 - Serie 90*
 - Serie 90C
 - Serie 90K
- *Kit adattatore necessario, vedere la pagina del prodotto.

DATI TECNICI

Classe di pressione: _____ PN 10
 Temperatura del fluido: _____ max (continua) +110°C
 _____ max (temporanea) +130°C
 _____ min -10°C
 Coppia (alla pressione nominale): _____ < 5 Nm
 Trafilamento in % della portata*: _____ < 1.0%
 Pressione di esercizio: _____ 1 MPa (10 bar)
 Perdita di carico differenziale max: _____ 100 kPa (1 bar)
 Pressione di chiusura: _____ 100 kPa (1 bar)
 Campo di regolazione Kv/Kv^{min}, A-AB: _____ 100
 Collegamenti: _____ Filetto femmina, ISO 7/1
 _____ Filetto maschio, ISO 228/1

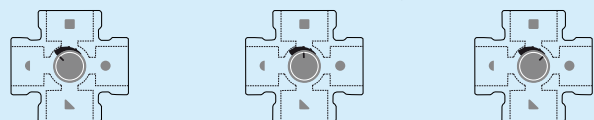
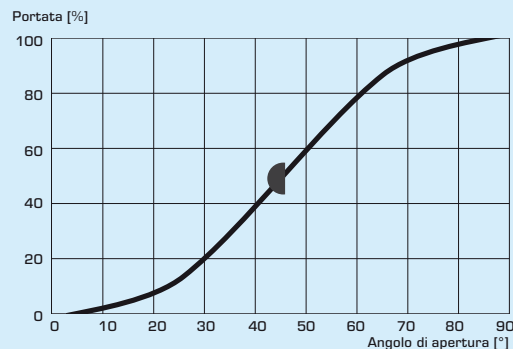
* Pressione differenziale 100kPa (1 bar)

Materiale

Corpo valvola e cursore: _____ Ottone DZR, CW 602N
 Albero e bussola: _____ PPS composito
 Guarnizioni O-ring: _____ EPDM

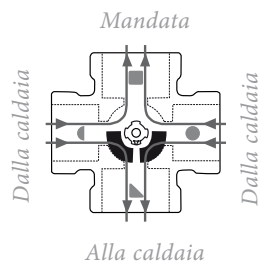
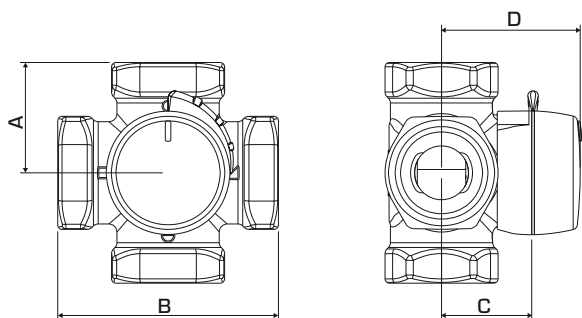
PED 97/23/EC, articolo 3.3

CARATTERISTICHE DELLA VALVOLA



VALVOLE MOTORIZZATE CON ROTORE INTERNO

MISCELATORE SERIE VRG140



L'estremità piatta dell'albero è rivolta verso il manicotto.

MISCELATORE A 4 VIE SERIE VRG141, FF

Codice	Riferimento	DN	Kvs*	Collegamento	A	B	C	D	Peso [kg]	Sostituisce	Nota
1164 01 00	VRG141	15	2.5	Rp 1/2"	36	72	32	50	0.40	4 MG 15-2.5	
1164 02 00	VRG141	20	4	Rp 3/4"	36	72	32	50	0.52	4 MG 20-4	
1164 03 00	VRG141	20	6.3	Rp 3/4"	36	72	32	50	0.52	4 MG 20-6.3	
1164 04 00	VRG141	25	10	Rp 1"	41	82	34	52	0.80	4 MG 25-12	
1164 05 00	VRG141	32	16	Rp 1 1/4"	47	94	37	55	1.08	4 MG 32-18	
1164 06 00	VRG141	40	25	Rp 1 1/2"	58	116	44	62	2.25	4 G 40-28	
1164 07 00	VRG141	50	40	Rp 2"	62	125	44	62	2.30	4 G 50-44	

MISCELATORE A 4 VIE SERIE VRG142, FM

Codice	Riferimento	DN	Kvs*	Collegamento	A	B	C	D	Peso [kg]	Sostituisce	Nota
1164 08 00	VRG142	15	2.5	G 3/4"	36	72	32	50	0.40	—	
1164 09 00	VRG142	20	4	G 1"	36	72	32	50	0.52	—	
1164 10 00	VRG142	20	6.3	G 1"	36	72	32	50	0.52	4 MGA 20-6.3	
1164 11 00	VRG142	25	10	G 1 1/4"	41	82	34	52	0.80	—	
1164 12 00	VRG142	32	16	G 1 1/2"	47	94	37	55	1.08	—	
1164 13 00	VRG142	40	25	G 2"	58	116	44	62	2.25	—	
1164 14 00	VRG142	50	40	G 2 1/4"	62	125	44	62	2.30	—	

* Valore Kvs in m³/h ad una perdita di carico di 1 bar. Vedere anche il diagramma di portata a pag. 35.

NUOVO

VALVOLE MOTORIZZATE CON
ROTORE INTERNO

2