

ROSSATO®

I professionisti del comfort

IRIS PACK

Plenum telescopico di ripresa per sistema canalizzato

ISTRUZIONI DI INSTALLAZIONE



Componenti ed accessori di ripresa per sistema IRIS PACK

Nei sistemi canalizzati IRIS PACK, con IRIS CN 600 e 800, la ripresa di aria può avvenire direttamente sotto la macchina oppure a breve distanza da essa. Per rendere possibili entrambe le soluzioni è stata sviluppata una gamma di componenti ed accessori da abbinare alle ventilanti.

Le soluzioni possibili sono:

- ripresa in controsoffitto sotto la ventilante con plenum di ripresa telescopico e griglia
- ripresa remota a breve distanza dalla ventilante con piastre di collegamento, plenum di ripresa telescopico e griglia.



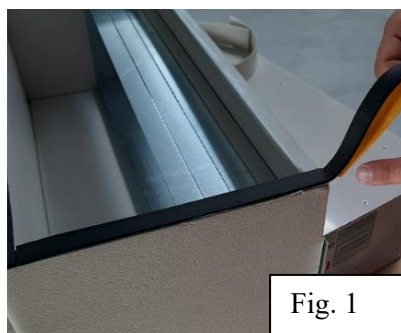
Tabella delle possibili configurazioni

CONFIGURAZIONE CON RIPRESA SOTTO LA VENTILANTE			
Codice art.	Descrizione	U.M.	Quantità
25.19.101	Plenum di ripresa telescopico per IRIS CN 600/800	PZ	1
25.12.101	Griglia di ripresa 800x200	PZ	1
CONFIGURAZIONE CON RIPRESA REMOTA (MAX 3 m dalla ventilante)			
Codice art.	Descrizione	U.M.	Quantità
25.19.102	Plenum macchina 3xØ200 mm per aspirazione remota	PZ	1
25.19.103	Piastra di collegamento 3xØ200 mm per plenum telescopico	PZ	1
25.19.101	Plenum di ripresa telescopico per IRIS CN 600/800	PZ	1
25.12.101	Griglia di ripresa 800x200	PZ	1

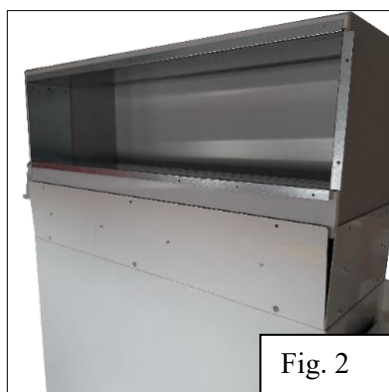
Il collegamento viene completato da condotto semirigido Ø200 e fascette stringitubo nello stesso diametro.

**PLENUM DI RIPRESA PER VENTILCONVETTORE SISTEMA IRIS PACK CON RACCORDO A 90°
COMPLETO DI PROLUNGA TELESCOPICA ZINCATO PER GRIGLIA DIM. NOM. 800X200 MM****CASO 1: RIPRESA SOTTO LA VENTILANTE**

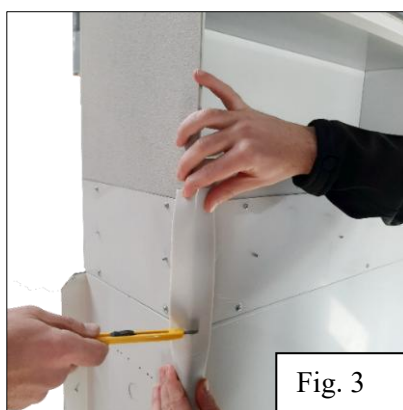
- 1) Far aderire la guarnizione in dotazione sul bordo tagliandola lungo i 4 lati (Fig. 1, 1A).



- 2) Inserire in battuta il plenum nella ripresa e avvitare la “flangia” del filtro mediante le 10 viti in dotazione (il plenum è dotato di fori di invito in corrispondenza dei fori della flangia, Fig. 2).



- 3) Accertarsi che il filtro del ventilconvettore abbia spazio sufficiente, all’interno della “flangia”, per la sua movimentazione. A questo punto tagliare la benda in dotazione in PE espanso in 4 parti e rivestire i quattro spigoli (V) della “flangia” in modo da sigillarne gli spazi non a tenuta (Fig. 3).



- 4) Sostenere il plenum a soffitto, anche con le due staffe in dotazione, fissandole con le viti.

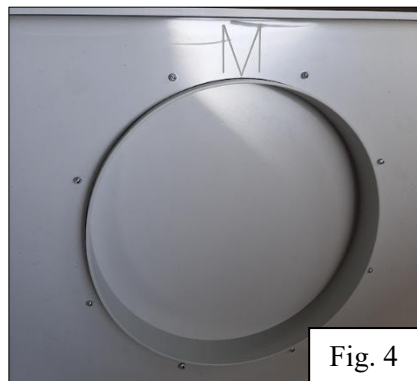
NOTA La prolunga telescopica in lamiera zincata è dotata di pre-tranciati da tagliare sul posto in base alla porzione della prolunga stessa che risulti interna al plenum stesso a lavoro finito. Si può fissare la prolunga telescopica in lamiera zincata alle due alette in PVC interne al plenum, ad es. mediante viti autofilettanti previa foratura della prolunga stessa.

CASO 2: RIPRESA REMOTA

NOTA Nel caso che il plenum sia installato in posizione remota rispetto al ventilconvettore, accertarsi del fissaggio sicuro a soffitto tramite le suddette squadrette ed eventualmente tramite ulteriori sistemi di sospensione.

- **Plenum in PVC a tre attacchi Ø200 per ripresa remota nel sistema canalizzato IRIS PACK**

- 1) Accertarsi che sulla confezione ci sia la scritta “PIASTRA MACCHINA” (Fig. 4).



- 2) Togliere il tappo sul collare Ø200 centrale.
- 3) Contornare i quattro bordo laterali con la guarnizione a corredo tagliandola lungo i lati (Fig. 5).

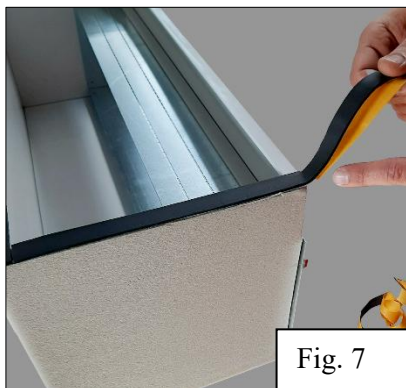


- 4) Inserire in battuta la piastra nella sezione di ripresa del ventilconvettore e avvitarvi la “flangia” del filtro mediante le 10 viti in dotazione (la piastra è dotata di fori di invito in corrispondenza dei fori della flangia).
- 5) Accertarsi che il filtro del ventilconvettore abbia spazio sufficiente, all’interno della “flangia”, per la sua movimentazione.
- 6) Tagliare la benda in PE espanso (in dotazione alla piastra) e sigillare i 4 spigoli della flangia (Fig. 6).



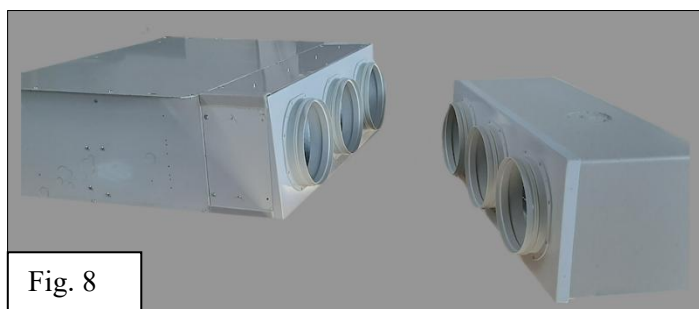
- **Piastra in PVC a tre attacchi Ø200 per installazione sul plenum remoto**

- 1) Accertarsi che sulla confezione ci sia la scritta “PIASTRA PLENUM”.
- 2) Togliere il tappo sul collare Ø200 centrale.
- 3) Posare la guarnizione *in dotazione al plenum* lungo il bordo interno della bocca dello stesso, di misure est. 813x278 mm (Fig. 7, 7A).



- 4) Applicare la piastra sulla bocca suddetta del plenum telescopico e fissarla mediante le 10 viti a corredo (il plenum è dotato di fori di invito in corrispondenza dei fori della piastra, Fig. 8).

NOTA IL COLLEGAMENTO TRA LE DUE PIASTRE AVVIENE CON I CONDOTTI Ø200 05DM61020 CORREDATI DI FASCETTE STRINGITUBO 05DM60001.





Rossato S.p.A.

Via del Murillo km 3.500 – 04013 Sermoneta (LT)- Tel. 0773-844051

www.rossato.it – info@rossato.it