



## Catalogo Centrale Termica 05 | 26



Impianti fotovoltaici



Pompe di calore



Produzione ACS



Solare termico



Impianti radianti



Ventilconvettori

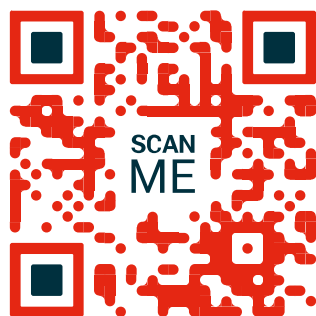


VMC e Deumidifica



Termoregolazione

**Scopri il mondo Rossato**



**[www.rossatogroup.com](http://www.rossatogroup.com)**

# Catalogo Centrale Termica 05 | 2026

<b>CENTRALE TERMICA</b>	<b>2</b>
Gruppi di circolazione	4
Kit per circolatori	7
Separatori idraulici	8
Collettori per gruppi di circolazione	9
Vasi di espansione	11
Servomotori e valvole	12
Disareatori	14
Alte portate	16
<b>LISTINO PREZZI 05   26</b>	<b>19</b>



## Efficienza impiantistica, integrazione dei componenti e gestione ottimizzata

La centrale termica Rossato rappresenta il punto nevralgico dell'impianto, dove vengono gestiti distribuzione, regolazione e sicurezza del sistema energetico.

Grazie a una gamma completa di componenti – gruppi di circolazione, collettori, separatori idraulici e dispositivi di sicurezza – è possibile realizzare impianti **efficienti, ordinati e facilmente gestibili**.

L'utilizzo di moduli idraulici preassemblati consente di **ridurre tempi di installazione e complessità in cantiere**, migliorando la qualità del lavoro e l'affidabilità del sistema.

La gestione intelligente dei componenti permette di attivare i circuiti solo quando necessario, contribuendo a ottimizzare i consumi e garantire continuità di funzionamento.



### Sistema completo e coordinato

Tutti i componenti per la centrale termica da un unico fornitore



### Installazione rapida e modulare

Moduli preassemblati pronti per il montaggio



### Ottimizzazione dei tempi

Riduzione delle fasi di scelta, configurazione e installazione



### Gestione intelligente dei circuiti

Attivazione dei componenti solo quando necessario



### Affidabilità e ordine impiantistico

Layout compatto, pulito e facilmente manutenibile

## Moduli idraulici e gruppi di circolazione

### Installazione semplificata e controllo dei circuiti

I gruppi di circolazione Rossato sono progettati per garantire controllo e sicurezza nella distribuzione dell'acqua, **con installazione rapida e configurazioni adattabili a ogni impianto.**

La disponibilità di versioni dirette, miscelate e con centralina permette di **gestire diverse tipologie di circuito, migliorando flessibilità progettuale.**

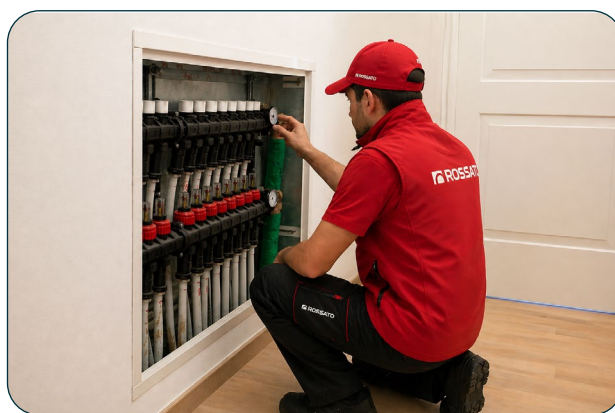


## Distribuzione e separazione idraulica

### Bilanciamento e stabilità del sistema

Collettori e separatori idraulici consentono di **gestire più circuiti in modo indipendente**, migliorando il bilanciamento e la stabilità dell'impianto.

Questi componenti permettono di separare i circuiti primari e secondari, ottimizzando il funzionamento dei generatori e dei terminali.

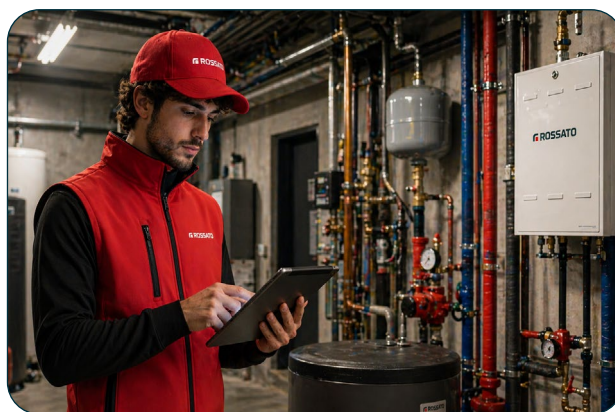


## Componenti di sicurezza e protezione

### Affidabilità e continuità di esercizio

Dispositivi come defangatori, disaeratori e valvole garantiscono la protezione dell'impianto da aria, **impurità e anomalie di funzionamento.**

Il loro utilizzo contribuisce a mantenere elevate le prestazioni e a ridurre gli interventi di manutenzione straordinaria.

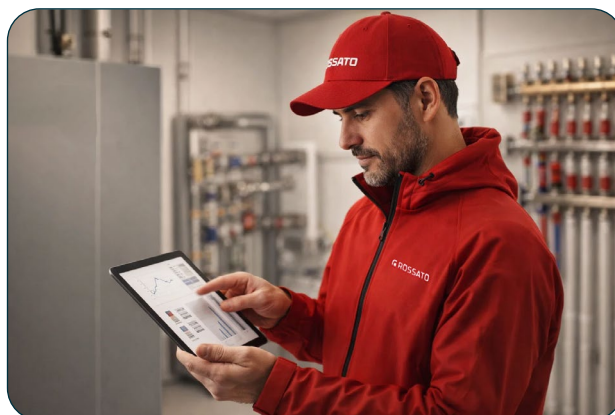


## Compattezza e organizzazione

### Ottimizzazione degli spazi tecnici

Le soluzioni Rossato permettono di realizzare **centrali termiche ordinate, compatte e facilmente accessibili**, anche in presenza di più fonti energetiche.

L'integrazione dei componenti e l'utilizzo di moduli compatti consentono di ridurre gli ingombri e **semplificare la gestione dell'impianto nel tempo.**



# Gruppi di circolazione

## Gruppo di circolazione diretto

- Mandata reversibile destra/sinistra per maggiore flessibilità installativa.
- Valvole a sfera flangiate con maniglie porta-termometro.
- Valvola di non ritorno 20 mbar integrata sul ritorno ed escludibile.
- Valvole e corpo in ottone.
- Box di isolamento in PPE con passaggi cavo dedicati.



Circolatore [m <sup>3</sup> /h]	Conessioni G	Kvs	Codice
Non incluso	1"	8,0	02GP51000
Non incluso	1 1/4"	21,0	02GP01010

## Gruppo di circolazione a punto fisso

- Mandata reversibile destra/sinistra per maggiore flessibilità installativa.
- Valvola miscelatrice a 3 vie a punto fisso.
- Valvole a sfera flangiate con maniglie porta-termometro.
- Valvola di non ritorno 20 mbar integrata sul ritorno ed escludibile.
- Box di isolamento in PPE con passaggi cavo dedicati.



Circolatore [m <sup>3</sup> /h]	Conessioni G	Kvs	Codice
Non incluso	1"	3,3	02GP53000

### Gruppo di circolazione miscelato

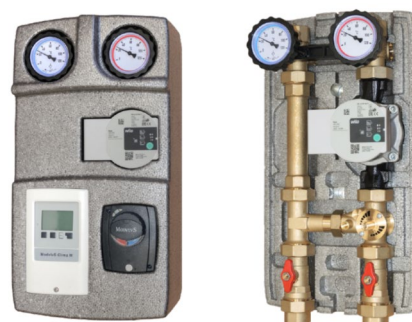
- Mandata reversibile destra/sinistra per maggiore flessibilità installativa.
- Valvola miscelatrice a 3 vie motorizzabile.
- Valvole a sfera flangiate con maniglie porta-termometro.
- Valvola di non ritorno 20 mbar integrata sul ritorno ed escludibile.
- Box di isolamento in PPE con passaggi cavo dedicati.



Circolatore [m <sup>3</sup> /h]	Conessioni G	Kvs	Codice
Non incluso	1"	6,0	02GP52000
Non incluso	1/4"	13,0	02GP02010

### Gruppo di circolazione miscelato con centralina

- Centralina LHCC integrata per impianti riscaldamento/raffrescamento.
- Valvola miscelatrice a 3 vie con servomotore.
- Circolatore ad alta efficienza Wilo Para.
- Gruppo completamente montato, collaudato e precablato.
- Valvole a sfera flangiate con maniglie porta-termometro su mandata e ritorno.
- Valvola di non ritorno 20 mbar integrata sul ritorno ed escludibile.
- Piastra posteriore metallica per installazione a parete.
- Box di isolamento in PPE.



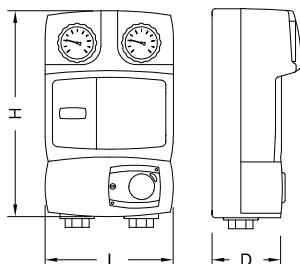
Circolatore [m <sup>3</sup> /h]	Conessioni G	Kvs	Codice
Para 25/8-75	1"	7,0	03GP03L8A

### CIRCOLATORI PER GRUPPI

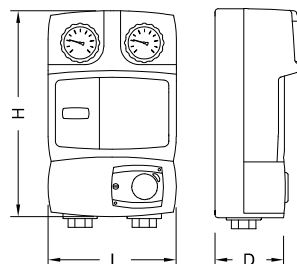
Descrizione	Interasse (mm)	Codice
Circolatore Wilo Para STG 25/8-75 PWM	180	02PM60075
Circolatore solar S2 25-70, attacchi 1"1/2 i	180	02PM30007
Circolatore Wilo Para Maxo 25-8	180	3513106
Circolatore Wilo Para Maxo 25-10	180	3513107
Circolatore elettronico Wilo Stratos Para C 25/1-12 T02 I	180	3513105
Circolatore Yonos Para HF 30/7	180	02PM70003
Circolatore Yonos Para HF 40/8	180	02PM70001
Circolatore Yonos Para HF 50/12	180	3513123
Set 2 raccordi per adattare pompe interasse 130mm a interasse 180mm	-	3517101

**Dimensionali**

**Gruppo di circolazione diretto**

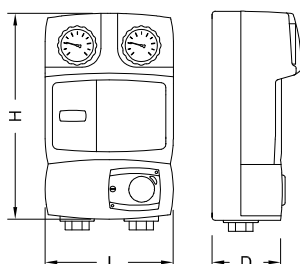


**Gruppo di circolazione miscelato**

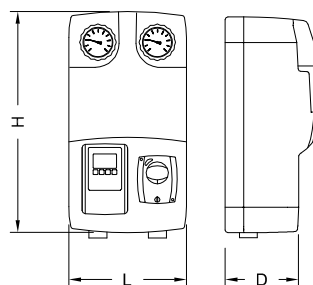


Codice	L [mm]	H [mm]	D [mm]	Codice	L [mm]	H [mm]	D [mm]
02GP51000	250	380	170	02GP52000	250	380	170
02GP01010	250	380	170	02GP02010	250	400	170

**Gruppo di circolazione a punto fisso**



**Gruppo di circolazione miscelato con centralina**



Codice	L [mm]	H [mm]	D [mm]	Codice	L [mm]	H [mm]	D [mm]
03GP03L8A	250	466	215	03GP03L8A	250	466	215

# Kit per circolatori

## Kit per collegamento circolatore

- Valvola a sfera flangiata con maniglia isolamento a T.
- Valvola a sfera flangiata con maniglia porta termometro 0°C-120°C.
- Valvola di non ritorno 20 mbar (con sfiato aria) integrata.
- Completo di calotte girevoli e guarnizioni.



Modello	Conessioni	Codice
R25S	1"	02GP10321
R32S	1 1/4"	02RC02001

## Kit di collegamento pompa con circolatore

- Valvola a sfera flangiata con maniglia isolamento a T.
- Valvola a sfera flangiata con maniglia porta termometro 0°C-120°C.
- Valvola di non ritorno 20 mbar (con sfiato aria) integrata.
- Completo di circolatore ad alta efficienza.



Modello	Conessioni	Pompa	Codice
R256	1"	Para STG 25/8-75 PWM 180	02RC02106
R328	1 1/4"	Yonos Para HF 30/7	02RC02208

## Kit ricircolo ACS R07 Yonos Para Z 7.0

- Valvola a sfera flangiata con maniglia isolamento a T.
- Valvola a sfera flangiata con maniglia porta termometro 0°C-120°C.
- Valvola di non ritorno 20 mbar (con sfiato aria) integrata.
- Completo di circolatore PWM ad alta efficienza per acqua potabile.
- Nota: richiede centralina di controllo esterna per la gestione del ricircolo ACS.



Conessioni	Pompa	Codice
1"	Yonos Para Z 15/7 PWM2 130	02RC01070

# Separatori idraulici

## Separatore idraulico DN25

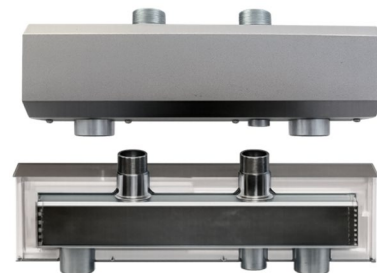
- Corpo e raccordo in acciaio verniciato.
- Coibentazione in EPP.
- Attacchi filettati.
- Campo di temperatura 0÷100°C.
- Pressione massima di esercizio: 6 bar.



Modello	Attacchi	Portata Max [m³/h]	Larghezza [mm]	Altezza [mm]	Profondità [mm]	Codice
DN25	1 ½"	3	250	146	141	1014101



## Separatore idraulico DN50

- Corpo in acciaio elettrosaldato e zincato.
- Box isolante.
- Attacchi filettati.
- Campo di temperatura 0÷100°C.
- Pressione massima di esercizio: 6 bar.



Modello	Attacchi	Portata Max [m³/h]	Larghezza [mm]	Altezza [mm]	Profondità [mm]	Codice
DN50	2"	7,25	230	815	152	02SP01007

## GRUPPI DI SICUREZZA

Foto	Descrizione	Codice
	Gruppo di sicurezza riscaldamento 1"50kW; Manometro: 4 bar; Valvola di sicurezza: 3 bar; Valvola di sfiato autoamatico: 6 bar; Isolamento EPS: 20 mm	02VS05003
	Gruppo di sicurezza riscaldamento 1¼"200 kW; Manometro: 4 bar; Valvola di sicurezza: 3 bar; Valvola di sfiato autoamatico: 12 bar; Isolamento EPS: 20 mm;	02VS05004

# Collettori per gruppi di circolazione

## Collettore per gruppi di circolazione DN25

- Corpo e connessioni in acciaio S235 verniciato.
- Guscio isolante in poliuretano espanso.
- Attacchi filettati con interasse 125 mm.
- Temperatura massima di esercizio 100°C.
- Portata massima 3 m<sup>3</sup>/h.
- Pressione massima di esercizio 4 bar.
- Dimensione box isolante 156x135 mm.



Numero circuiti	Ø Attacco	Ø Attacchi per caldaia	Laeghezza [mm]	Altezza [mm]	Profondità [mm]	Codice
2 Circuiti	1 1/2"	1 1/2"	525	205	170	1011101
3 Circuiti	1 1/2"	1 1/2"	790	205	245	1011102

## Collettore per gruppi di circolazione DN32

- Corpo e connessioni in acciaio verniciato.
- Guscio isolante in polipropilene espanso.
- Attacchi filettati con interasse 130-125.
- Temperatura massima di esercizio: 110 °C.
- Portata massima 6,5 m<sup>3</sup>/h.
- Pressione massima di esercizio 4 bar.
- Dimensione box isolante 225x185.



Numero circuiti	Ø Attacco	Ø Attacchi per caldaia	Laeghezza [mm]	Altezza [mm]	Profondità [mm]	Codice
2 Circuiti	2"	2"	540	238	172	1011103
3 Circuiti	2"	2"	790	238	172	1011104
4 Circuiti	2"	2"	1040	238	172	1011105
5 Circuiti	2"	2"	1291	238	172	1011106
6 Circuiti	2"	2"	1541	238	172	1011107

**Modvbox**

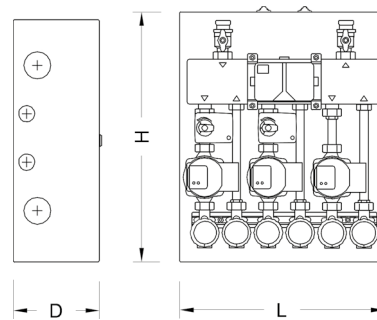
- Versione con collettore/separatore e versione con collettore.
- Isolamento con guscio in EPP ad alta densità anticondensa.
- Installazione a parete o ad incasso.
- Fino a tre circuiti in soli 45 cm.
- Tre tipi di gruppi in base all'impianto: diretto, miscelato motorizzato, miscelato a punto fisso.
- Valvola di sfiato aria e camera di disaerazione.
- Scatola di derivazione IP55 per facilitare i cablaggi elettrici.
- Cassetta verniciata a polvere bianco RAL 9010.



Conessioni	Portata massima [m³/h]	Compensatore	Codice
1"	2	Si	02GP3C000
1"	2	No	02GP3C001

**Dimensionali**

L [mm]	H [mm]	D [mm]
450	550	160



**ACCESSORI**

Foto	Descrizione	Codice
	Gruppo IN diretto DN20 Para 15/8 SC, Kvs 6,0	02GP31001
	Gruppo IN miscelato DN20 Para 15/6, con servomotore 0-10V, Kvs 4,0	3511106
	Gruppo IN miscelato DN20 Para 15/8 SC, con servomotore 0-10V, Kvs 4,0	02GP34001
	Gruppo IN punto fisso 20÷45°C DN20 per incasso in cassetta, Kvs 3,0	02GP33000

# Vasi di espansione

## Vasi di espansione universali

- Flangia in acciaio inox.
- Temperatura di esercizio:  $-10 \div 130^{\circ}\text{C}$ .



Capacità [l]	Ø [mm]	Pressione massima [Bar]	Precarica [Bar]	Altezza [mm]	Codice
2	125	10	3,5	237	02VE02002
8	200	8	2,5	330	02VE04008
12	270	8	2,5	310	02VE04012
18	270	8	2,5	415	02VE04018
25	290	8	2,5	460	02VE04025
40	320	8	2,5	580	02VE04040
60	380	10	2,5	670	02VE04060
80	450	10	2,5	650	02VE04080

## Vasi di espansione per riscaldamento

- Precarica: 1,5 bar.
- Membrana intercambiabile.
- Flangia in acciaio inox.
- Temperatura di esercizio:  $-10 \div 130^{\circ}\text{C}$ .



Capacità [l]	Ø [mm]	Pressione massima [Bar]	Precarica [Bar]	Altezza [mm]	Codice
50	380	6	1,5	620	02VE02050
80	450	6	1,5	650	02VE02080
100	450	6	1,5	730	02VE02100

## ACCESSORI PER VASI DI ESPANSIONE

Foto	Descrizione	Codice
	Kit staffa e flessibile 50 cm 3/4" per vaso espansione	9411101

# Servomotori e valvole

## Servomotori

- Servomotori per valvole miscelatrici.
- Versioni a 3 punti e proporzionali per diverse logiche.
- Impiego in riscaldamento e raffreddamento.
- Installazione su valvole secondo ISO 5211, in quattro posizioni.
- Funzionamento silenzioso con indicatore LED del senso di rotazione.
- Comando manuale e indicazione posizione valvola su scala graduata.



Modello	Nm	Alimentazione	Codice
3 punti	5	230 VAC	02MT01001
0-10 V	5	24 VDC	02MT01010

## Valvola miscelatrice a 3 vie

- Corpo in ottone.
- Pressione nominale: PN 10.
- Temperatura di esercizio da 5°C a 110°C.
- Trafilamento massimo: 0,05% della portata.
- Motorizzabile con servomotore a 3 punti o proporzionale 0-10V.



Attacchi	Kvs m³/h	Codice
- 1 ¼"	16	- 02MX10015

## Valvola a 2 vie con servomotore

- Servomotori per valvole miscelatrici.
- Versioni a 3 punti e proporzionali per diverse logiche.
- Impiego in riscaldamento e raffreddamento.
- Installazione su valvole secondo ISO 5211, in quattro posizioni.
- Funzionamento silenzioso con indicatore LED del senso di rotazione.
- Comando manuale e indicazione posizione valvola su scala graduata.



Attacchi	Kvs m³/h	Alimentazione VAC	Codice
- 1"	18	230	- 02VD01004

### Valvola deviatrice a sfera con servomotore e guscio isolante

- Con o senza micro ausiliario.
- Comando a 3 fili (relè incorporato).
- Grado di protezione IP 54.
- Pressione nominale di lavoro 10 bar.
- Indicatore esterno posizione apertura/chiusura valvola.



Conessioni	Kvs [m <sup>3</sup> /h]	Codice
1"	12	9013114
1 1/2"	25,5	02VD03006
2"	45,0	02VD03007


### Gruppo di riempimento automatico

- Gruppo di riempimento automatico per impianti idraulici.
- Completo di rubinetto, filtro e valvola di non ritorno.
- Pressione massima a monte: 10 bar.
- Campo di regolazione della pressione: 0,3–4 bar.
- Campo di temperatura del fluido: 5–90 °C.
- Soluzione compatta per il reintegro controllato della pressione impianto.




Filettatura	Pressione massima Bar	Manometro Bar	Temperatura massima °C	Codice
1/2" x 3/4"	0,5	0-6	70	02VS06001

### Valvola a sfera F/F

Foto	Tipo	Attacchi	Kvs m <sup>3</sup> /h	Codice
	Con maniglia a T	3/4"	41	9011110
		1"	68	9011111
		1 1/4"	123	9011112
		1 1/2"	198	9011113
		2"	290	9011114

### Valvole di ritegno M/F nichelate

Foto	Tipo	Attacchi	Temperatura di esercizio °C	Kvs m <sup>3</sup> /h	Codice
	Con otturatore a molla	3/4"	-10 +65	8,1	9017103
		1"	-10 +65	13,8	9017104
		1 1/4"	-10 +65	24	9017105
		1 1/2"	-10 +65	36	9017106
		2"	-10 +65	60	9017107

# Disaeratori e defangatori

## Disaeratore rapido automatico TOP

- Disaeratore rapido automatico per riscaldamento e raffreddamento.
- Rimuove rapidamente l'aria libera durante il riempimento impianto.
- Valvola progettata per rimanere completamente chiusa.
- Galleggiante in plastica robusta e resistente alla rottura.
- Spazio d'aria di almeno 40 mm contro contaminazioni della valvola.



Attacchi -	Pressione massimo esercizio Bar	Temperatura massima °C	Codice -
1/2"	10	110	02SP21002

## Disaeratore

- Disaeratore rapido automatico per riscaldamento e raffreddamento.
- Rimuove rapidamente l'aria libera durante il riempimento impianto.
- Valvola progettata per rimanere completamente chiusa.
- Galleggiante in plastica robusta e resistente alla rottura.
- Spazio d'aria di almeno 40 mm contro contaminazioni della valvola.



Attacchi -	Tipo -	Portata nominale m³/h	Codice -
1"	Verticale/Orizzontale	2,00	02SP110V4
1 1/4"	Orizzontale	3,60	02SP11005
1 1/2"	Orizzontale	5,00	02SP11006
2"	Orizzontale	7,50	3011103

## Defangatore magnetico

- Defangatore con magnete in ottone.
- Installazione universale a 360°, anche su tubi verticali o diagonali.
- Separazione ed eliminazione di particelle fino a 5 µm.
- Magnete incluso per maggiore protezione dalla magnetite.
- Scarico dello sporco possibile con impianto in funzione.
- Manutenzione rapida, senza fermi impianto non necessari.



Attacchi -	Portata nominale m³/h	Codice -
1"	2,00	02SP41004
1 1/4"	3,60	02SP41005
1 1/2"	5,00	02SP41006
2"	7,50	3011101

### Separatore d'aria combinato con defangatore magnetico

- Separatore combinato d'aria e sporco in ottone con magnete integrato.
- Rimozione efficace di aria e microbolle circolanti.
- Separazione ed eliminazione di particelle fino a 5  $\mu\text{m}$ .
- Magnete integrato per maggiore protezione e rimozione della magnetite.
- Scarico dello sporco possibile anche con impianto in funzione.



Attacchi	Portata nominale m <sup>3</sup> /h	Codice
- 1"	2,00	- 02SP51004

### ACCESSORI PER DISAERATORI E DEFANGATORI

Foto	Descrizione	Codice
	Isolamento per defangatore magnetico e disaeratore da 1"	02SP41104
	Isolamento per defangatore magnetico da 1¼"	02SP41105
	Isolamento per defangatore magnetico da 1½"	02SP41106
	Isolamento per defangatore magnetico 2"	3011102
	Isolamento per disaeratore orizzontale 1¼" e 1½"	02SP11100
	Isolamento per disaeratore orizzontale 2"	3011104

# Alta portata

## Collettori DN 100 e DN150 per grandi impianti

- Per applicazioni in grandi utenze (ricettivo, terziario, ecc.)
- Sistema componibile e modulare.
- Camere cilindriche separate e sovrapposte.
- kit accessori a completamento dell'installazione.
- Accessibilità per lo scarico dell'impianto.
- Trattamento superficiale con verniciatura a polveri epossidiche.
- Per riscaldamento e raffrescamento.
- Pressione massima di esercizio 10 bar.
- Isolamento compreso di copriflangia.



Modello	Numero collegamenti	Portata massima [m³/h]	Codice
<b>DN 100</b>	2 DN40	15	1011113
<b>DN 100</b>	3 DN40	15	1011114
<b>DN 100</b>	2 DN50	15	1011115
<b>DN 100</b>	3 DN50	15	1011116
<b>DN 150</b>	2 DN65	30	1011117
<b>DN 150</b>	3 DN65	30	1011118

### ACCESSORI

Descrizione	Codice
Kit a 90° per collettori DN100	1017102
Kit flange per compensatore DN100	1019104
Piedini per collettore DN100/DN150	1017106
Riduzione collettore DN150 x DN100	1017107
Kit guarnizioni e viti collettori DN100	1017114
Riduzione ramo collettore DN40 x DN32	1017108
Riduzione ramo collettore DN50 x DN32	1017109
Riduzione ramo collettore DN50 x DN40	1017110

## Compensatori idraulici DN 40 50 e 65

- Testato, isolato e pronto all'installazione.
- Sistema integrato di separazione aria e decantazione.
- Punto di accesso per lo scarico dell'impianto.
- Possibilità di alloggiamento di sonde di temperatura.
- Trattati superficialmente con verniciatura a polveri epossidiche.
- Per riscaldamento e raffrescamento.
- Utilizzabile sia nelle applicazioni DN40, DN50 e DN65.



Modello	Portata massima [m³/h]	Attacco primario	Codice
<b>Compensatore DN 40/50</b>	33	DN100 PN10	1014104

Modello	Portata massima [m³/h]	Attacco primario	Codice
<b>Compensatore DN65</b>	70	DN150 PN10	1014105

## Gruppi di circolazione diretti DN40 DN50 DN65

- Modulo plug&play.
- Possibilità di inversione mandata dx/sx in cantiere.
- Completamente isolato a guscio con facilità di accesso al componente.
- Predisposizione per sonde di temperatura e pressione.
- Testato, isolato e pronto all'installazione.
- Completo di guscio isolante.



Modello	Circolatore [m <sup>3</sup> /h]	Codice
<b>DN40</b>	Non incluso	3511120
<b>DN50</b>	Non incluso	3511121
<b>DN 65</b>	Non incluso	3511122

## Gruppi di circolazione miscelati DN40 DN50 DN65

- Modulo plug&play.
- Possibilità di inversione mandata dx/sx in cantiere.
- Completamente isolato a guscio con facilità di accesso al componente.
- Predisposizione per sonde di temperatura e pressione.
- Testato, isolato e pronto all'installazione.
- Completo di guscio isolante.



Modello	Circolatore [m <sup>3</sup> /h]	Kvs	Codice
<b>DN40</b>	Non incluso	25	3511123
<b>DN50</b>	Non incluso	40	3511124
<b>DN65</b>	Non incluso	63	3511125

## Servomotori e circolatori

Descrizione	Codice
Servomotore rotativo 20 Nm 230 V-3 punti	2012106
Servomotore rotativo 20 Nm 24V - 0÷10V	2012107
Circolatore Stratos Maxo 30/0,5-12 att. 2" int.180	3513119
Guscio isolante per Stratos Maxo 30/0,5-12	4017115
Circolatore Stratos Maxo 40/0,5-12 att. flang. DN40 int. 250	3513120
Guscio isolante per Stratos Maxo 40/0,5-12	4017116
Circolatore Stratos Maxo 50/0,5-12 att. flang. DN50 int. 280	3513121
Guscio isolante per Stratos Maxo 50/0,5-12	4017117
Circolatore Stratos Maxo 65/0,5-12 att. flang. DN65 int. 340	3513122
Guscio isolante per Stratos Maxo 65/0,5-12	4017118
Circolatore Yonos Para HF 40/12 att. flang. DN40 int.250	3513118
Guscio isolante per YONOS PARA HF 40/12	4017113

## Defangatori DN65-80-100

- Separazione di particelle fino a 5 µm (0,005 mm).
- Scarico delle impurità possibile con impianto in esercizio.
- Nessuna necessità di valvole di intercettazione o bypass.
- Compatibilità con soluzioni 50/50 di glicole etilenico/acqua (in volume).
- Perdita di carico ridotta e costante.



Modello	Portata massima [m³/h]	Codice
<b>DN65</b>	20	3011123
<b>DN80</b>	27	3011124
<b>DN100</b>	47	3011125

### Accessori defangatori

Descrizione	Codice
Guscio isolante in EPP per disaeratori e defangatori DN65	3013105
Guscio isolante in EPP per disaeratori e defangatori DN80/100	3013106

## Disaeratori DN65-80-100

- Separatore d'aria in acciaio per la rimozione di aria e microbolle.
- Versione HiFlow per sistemi ad alta portata, con velocità fino a 3 m/s.
- Connessione flangiata PN16.
- Compatibile con miscela acqua/glicole 50%.
- Riduce la necessità di spurgo manuale.



Modello	Portata massima [m³/h]	Codice
<b>DN65</b>	20	3011120
<b>DN80</b>	27	3011121
<b>DN100</b>	47	3011122

### ACCESSORI DISAERATORI

Descrizione	Codice
Guscio isolante in EPP per disaeratori e defangatori DN65	3013105
Guscio isolante in EPP per disaeratori e defangatori DN80/100	3013106



## LISTINO PREZZI 05 | 2026

A = Pronta consegna salvo venduto B = Disponibile in 2-3 settimane da ordine C = Disponibile in 3-5 settimane da ordine

### CONTABILIZZATORI DI ENERGIA E ACQUA CALDA SANITARIA

Codice	Nome	U.M.	Disponibilità	Prezzo (€)
02GP51000	Gruppo diretto DN25 senza circolatore	NAR	A	296,00
02GP01010	Gruppo di pompaggio diretto DN32 senza bypass, senza pompa	NAR	A	407,00
02GP53000	Gruppo punto fisso 20÷45°C DN 25 senza circolatore	NAR	A	513,00
02GP52000	Gruppo miscelato DN25 senza circolatore	NAR	A	415,00
02GP02010	Gruppo di pompaggio miscelato DN32, senza pompa	NAR	A	594,00
03GP03L8A	Gruppo miscelato Clima L8 con LHCC e pompa STG 25/8-75	NAR	A	1.525,00
02GP10321	Kit collegamento circolatori 1" solo mandata	NAR	A	112,00
02RC02001	Kit R32S per collegamento circolatore 1"1/4 solo mandata	NAR	A	160,00
02RC02106	Kit circolatore R256, 1" con pompa 25-80	NAR	A	314,00
02RC02208	Kit circolatore R328, 1"1/4 con Wilo Yonos Para HF 30/7	NAR	A	819,00
02RC01070	Kit ricircolo acs R07 con pompa 15/80, senza centralina	NAR	A	427,00
02PM60075	Circolatore Wilo Para STG 25/8-75 PWM int. 180	NAR	A	226,00
02PM30007	Circolatore solar S2 25-70, attacchi 1"1/2 i	NAR		46,00
3513106	Circolatore Wilo Para Maxo 25-8 180	NAR	A	960,00
3513107	Circolatore Wilo Para Maxo 25-10 180	NAR	A	1.000,00
3513105	Circolatore elettronico Wilo Stratos Para C 25/1-12 T02 I	NAR	A	1.200,00
02PM70003	Circolatore Yonos Para HF 30/7 att.2" int. 180	NAR	A	641,00
02PM70001	Circolatore Yonos Para HF 40/8 att. flang. DN40 int.220	NAR	B	1.766,00
3517101	Set 2 raccordi per adattare pompe interasse 130mm a interasse 180mm	NAR	A	51,00

### SEPARATORI IDRAULICI

Codice	Nome	U.M.	Disponibilità	Prezzo (€)
1014101	Separatore idraulico isolato DN 25 - 3 m³/h	NAR	A	177,00
02SP01007	Separatore idraulico 2" M - 7,25 mc/h - staffa inclusa	NAR	A	422,00
02VS05003	Gruppo sicurezza 50kW per centrale termica	NAR	A	96,00
02VS05004	Gruppo di sicurezza 200kW per centrale termica	NAR	A	273,00

### COLLETTORI PER GRUPPI DI CIRCOLAZIONE

Codice	Nome	U.M.	Disponibilità	Prezzo (€)
1011101	Collettore isolato per 2 gruppi di circolazione DN 25	NAR	A	308,00

**COLLETTORI PER GRUPPI DI CIRCOLAZIONE**

Codice	Nome	U.M.	Disponibilità	Prezzo (€)
1011102	Collettore isolato per 3 gruppi di circolazione DN 25	NAR	A	388,00
1011103	Collettore isolato per 2 gruppi di circolazione DN 32	NAR	A	842,00
1011104	Collettore isolato per 3 gruppi di circolazione DN 32	NAR	A	968,00
1011105	Collettore isolato per 4 gruppi di circolazione DN 32	NAR	A	1.285,00
1011106	Collettore isolato per 5 gruppi di circolazione DN 32	NAR	A	1.508,00
1011107	Collettore isolato per 6 gruppi di circolazione DN 32	NAR	A	1.959,00
02GP3C000	Cassetta di distribuzione modulare isolata, con collettore e separatore	NAR	A	1.035,00
02GP3C001	Cassetta di distribuzione modulare isolata, con collettore	NAR	A	1.015,00
02GP31001	Gruppo IN diretto DN20 per incasso in cassetta, Para 15/8 SC, Kvs 6,0	NAR	A	499,00
3511106	Gruppo IN miscelato DN20 per incasso in cassetta, Para 15/6, con servomotore 0-10V, Kvs 4,0	NAR	A	725,00
02GP34001	Gruppo IN miscelato DN20 per incasso in cassetta Para 15/8 SC, con servomotore 0-10V, Kvs 4,0	NAR	A	812,00
02GP33000	Gruppo IN punto fisso 20÷45°C DN20 per incasso in cassetta, Kvs 3,0	NAR	A	581,00

**VASI DI ESPANSIONE**

Codice	Nome	U.M.	Disponibilità	Prezzo (€)
02VE02002	Vaso espansione 2l per acs e riscaldamento	NAR	A	60,00
02VE04008	Vaso espansione 8l per acs, riscaldamento e solare	NAR	A	70,00
02VE04012	Vaso espansione 12l per acs, riscaldamento e solare	NAR	A	83,00
02VE04018	Vaso espansione 18l per acs, riscaldamento e solare	NAR	A	89,00
02VE04025	Vaso espansione 25l per acs, riscaldamento e solare	NAR	A	104,00
02VE04040	Vaso espansione 40l per acs, riscaldamento e solare	NAR	A	169,00
02VE04060	Vaso espansione 60l per acs, riscaldamento e solare	NAR	A	251,00
02VE04080	Vaso espansione 80l per acs, riscaldamento e solare	NAR	A	348,00
02VE02050	Vaso espansione riscaldamento 50l	NAR	A	196,00
02VE02080	Vaso espansione riscaldamento 80l	NAR	A	311,00
02VE02100	Vaso espansione riscaldamento 100l	NAR	A	383,00
9411101	Kit staffa e flessibile 50 cm 3/4" per vaso espansione	NAR	A	70,50

**SERVOMOTORI E VALVOLE**

Codice	Nome	U.M.	Disponibilità	Prezzo (€)
02MT01001	Servomotore 3 punti, 230V, 120 sec, 5 Nm	NAR	A	133,00
02MT01010	Servomotore proporzionale 24V - 0-10V 5Nm	NAR	A	211,00
02VD01004	Valvola di zona a 2 vie 1" F (tipo click clock)	NAR	A	212,00
02VD03006	Valvola deviatrice 3 vie 1"1/2 con servomotore e guscio isolante	NAR	A	608,00
02VD03007	Valvola deviatrice 3 vie 2" con servomotore IP65 e contatto	NAR	A	947,00
02VS06001	Gruppo di riempimento con manometro	NAR	A	84,00
9011110	Valvola a sfera 3/4" F/F con maniglia a T	NAR	A	26,00
9011111	Valvola a sfera 1" F/F con maniglia a T	NAR	A	35,50
9011112	Valvola a sfera 1 1/4" F/F con maniglia a T	NAR	A	57,50
9011113	Valvola a sfera 1 1/2" F/F con maniglia a T	NAR	A	86,50
9011114	Valvola a sfera 2" F/F con maniglia a T	NAR	A	130,00
9017103	Valvola di ritegno 3/4" M/F nichelata con otturatore a molla	NAR	A	19,50
9017104	Valvola di ritegno 1" M/F nichelata con otturatore a molla	NAR	A	30,00
9017105	Valvola di ritegno 1 1/4" M/F nichelata con otturatore a molla	NAR	A	45,50
9017106	Valvola di ritegno 1 1/2" M/F nichelata con otturatore a molla	NAR	A	70,00
9017107	Valvola di ritegno 2" M/F nichelata con otturatore a molla	NAR	A	92,00

**DISAREATORI E DEFANGATORI**

Codice	Nome	U.M.	Disponibilità	Prezzo (€)
02SP21002	Disaeratore 1/2" (sfiato rapido)	NAR	A	130,00
02SP110V4	Disaeratore 1" F (verticale/orizzontale)	NAR	A	267,00
02SP11005	Disaeratore orizzontale 1"1/4 F	NAR	A	261,00
02SP11006	Disaeratore orizzontale 1"1/2 F	NAR	A	304,00
3011103	Disaeratore orizzontale 2"	NAR	A	559,00
02SP41004	Defangatore magnetico 1" F	NAR	A	326,00
02SP41005	Defangatore magnetico 1"1/4 F	NAR	A	472,00
02SP41006	Defangatore magnetico 1"1/2 F	NAR	A	527,00
3011101	Defangatore magnetico 2"	NAR	A	1.024,00
02SP51004	Separatore d'aria combinato con defangatore magnetico Rp 1"	NAR	A	443,00
02SP41104	Isolamento per disaeratore e defangatore magnetico 1"	NAR	A	75,50
02SP41105	Isolamento per defangatore magnetico 1"1/4	NAR	A	113,00
02SP41106	Isolamento per defangatore magnetico 1"1/2	NAR	A	120,00
3011102	Isolamento per defangatore magnetico 2"	NAR	A	137,00
02SP11100	Isolamento per disaeratore orizzontale 1"1/4 e 1"1/2	NAR	A	75,50

**DISAREATORI E DEFANGATORI**

Codice	Nome	U.M.	Disponibilità	Prezzo (€)
3011104	Isolamento per disareatore orizzontale 2''	NAR	A	117,00

**ALTA PORTATA**

Codice	Nome	U.M.	Disponibilità	Prezzo (€)
1011113	Collettore DN100 con 2 collegamenti DN40	NAR	C	1.817,00
1011114	Collettore DN100 con 3 collegamenti DN40	NAR	C	2.320,00
1011115	Collettore DN100 con 2 collegamenti DN50	NAR	C	1.924,00
1011116	Collettore DN100 con 3 collegamenti DN50	NAR	C	2.580,00
1011117	Collettore DN150 con 2 collegamenti DN65	NAR	C	2.320,00
1011118	Collettore DN150 con 3 collegamenti DN65	NAR	C	3.007,00
1017102	Kit a 90° per collettori DN100	NAR	C	845,00
1019104	Kit flange per compensatore DN100	NAR	C	120,00
1017106	Piedini per collettore DN100/DN150	NAR	C	246,00
1017107	Riduzione collettore DN150 x DN100	NAR	C	620,00
1017114	Kit guarnizioni e viti collettori DN100	NAR	C	133,00
1017108	Riduzione ramo collettore DN40 x DN 32	NAR	C	519,00
1017109	Riduzione ramo collettore DN50 x DN 32	NAR	C	511,00
1017110	Riduzione ramo collettore DN50 x DN40	NAR	C	397,00
1014104	Compensatore idraulico DN40/50	NAR	C	1.633,00
1014105	Compensatore idraulico DN65	NAR	C	2.279,00
3511120	Gruppo di circolazione diretto DN40	NAR	C	2.020,00
3511121	Gruppo di circolazione diretto DN50	NAR	C	2.222,00
3511122	Gruppo di circolazione diretto DN65	NAR	C	2.500,00
3511123	Gruppo di circolazione miscelato DN40	NAR	C	2.519,00
3511124	Gruppo di circolazione miscelato DN50	NAR	C	2.872,00
3511125	Gruppo di circolazione miscelato DN65	NAR	C	3.261,00
2012106	Servomotore rotativo 20 Nm 230 V-3 punti	NAR	C	275,00
2012107	Servomotore rotativo 20 Nm 24V - 0÷10V	NAR	C	538,00
3513119	Circolatore Stratos Maxo 30/0,5-12 att. 2" int. 180	NAR	C	2.254,00
4017115	Guscio isolante per Stratos Maxo 30/0,5-12	NAR	C	530,00
3513120	Circolatore Stratos Maxo 40/0,5-12 att. flang. DN40 int. 250	NAR	C	3.406,00
4017116	Guscio isolante per Stratos Maxo 40/0,5-12	NAR	C	597,00
3513121	Circolatore Stratos Maxo 50/0,5-12 att. flang. DN50 int. 280	NAR	C	3.496,00
4017117	Guscio isolante per Stratos Maxo 50/0,5-12	NAR	C	653,00
3513122	Circolatore Stratos Maxo 65/0,5-12 att. flang. DN65 int. 340	NAR	C	4.694,00

**ALTA PORTATA**

<b>Codice</b>	<b>Nome</b>	<b>U.M.</b>	<b>Disponibilità</b>	<b>Prezzo (€)</b>
4017118	Guscio isolante per Stratos Maxo 65/0,5-12	NAR	<b>C</b>	<b>812,00</b>
3513118	Circolatore Yonos Para HF 40/12 att. flang. DN40 int.250	NAR	<b>C</b>	<b>1.782,00</b>
4017113	Guscio isolante per YONOS PARA HF 40/12	NAR	<b>C</b>	<b>153,00</b>
3011123	Defangatore con magnete in acciaio con connessione flangiata DN65	NAR	<b>C</b>	<b>2.074,00</b>
3011124	Defangatore con magnete in acciaio con connessione flangiata DN80	NAR	<b>C</b>	<b>2.785,00</b>
3011125	Defangatore con magnete in acciaio con connessione flangiata DN100	NAR	<b>C</b>	<b>2.920,00</b>
3013105	Guscio isolante in EPP per disaeratori e defangatori DN65	NAR	<b>C</b>	<b>422,00</b>
3013106	Guscio isolante in EPP per disaeratori e defangatori DN80/100	NAR	<b>C</b>	<b>522,00</b>
3011120	Disaeratore in acciaio con connessione flangiata DN65	NAR	<b>C</b>	<b>1.818,00</b>
3011121	Disaeratore in acciaio con connessione flangiata DN80	NAR	<b>C</b>	<b>2.484,00</b>
3011122	Disaeratore in acciaio con connessione flangiata DN100	NAR	<b>C</b>	<b>2.575,00</b>
3013105	Guscio isolante in EPP per disaeratori e defangatori DN65	NAR	<b>C</b>	<b>422,00</b>
3013106	Guscio isolante in EPP per disaeratori e defangatori DN80/100	NAR	<b>C</b>	<b>522,00</b>



## Seguici sui **nostri social!**



Rossatospa



Rossato



Rossato S.p.A.



Rossato S.p.A.

---



## La tua **opinione conta!**

Scansiona il QR Code  
e facci sapere cosa pensi.

---



# ROSSATO®

## I professionisti dell'energia

### AVVERTENZA

Le informazioni, le immagini, le specifiche tecniche e i prezzi riportati nel presente catalogo, sia cartaceo che digitale, hanno valore puramente informativo e non costituiscono offerta contrattuale vincolante.

Rossato S.p.A. si riserva il diritto di apportare modifiche o aggiornamenti a prodotti, dati tecnici, disponibilità e prezzi in qualsiasi momento e senza preavviso. Eventuali errori di stampa, dati tecnici errati, omissioni o ritardi di aggiornamento non potranno costituire motivo di responsabilità per Rossato S.p.A., nei limiti consentiti dalla legge.

Le condizioni generali di vendita sono consultabili nell'area download del sito  
**[www.rossatogroup.com](http://www.rossatogroup.com)**

I contenuti, le immagini, gli schemi, i testi, il layout di questo documento sono di proprietà esclusiva della Rossato S.p.A. ed è vietata la riproduzione anche in parte senza autorizzazione scritta.



[www.rossatogroup.com](http://www.rossatogroup.com)

 **ROSSATO**<sup>®</sup>

**Rossato S.p.A.**

Via del Murillo km 3.500 • 04013 Sermoneta (LT) • 0773.844051 • [info@rossato.it](mailto:info@rossato.it)