



Catalogo Solare Termico e Produzione Acqua Calda Sanitaria 05/2026



Impianti fotovoltaici



Pompe di calore



Produzione ACS



Solare termico



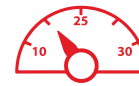
Impianti radianti



Ventilconvettori

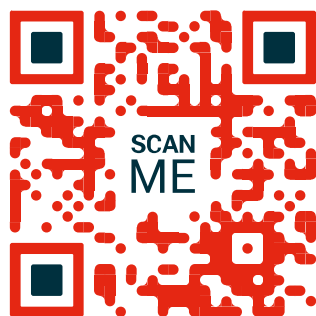


VMC e Deumidifica



Termoregolazione

Scopri il mondo Rossato



www.rossatogroup.com

INDICE

| | |
|---------------------------------------|-----------|
| Solare termico | 2 |
| CSP240 | 4 |
| Pacchetti collettori per tetto tegola | 5 |
| Pacchetti collettori per tetto piano | 6 |
| Gruppi di pompaggio solare | 7 |
| Centraline solari | 9 |
| Accessori per impianti solari | 12 |
| Produzione acs | 14 |
| AIR Combo X110 | 16 |
| AIR Combo X 200 250 S | 17 |
| Accumulo PDC | 18 |
| Accumulo DS | 19 |
| Accumulo PS PSR | 20 |
| Aqualda | 21 |
| Stazioni per ACS istantanea | 23 |
| Accessori per accumuli | 25 |
| Listino prezzi Solare Termico | 25 |
| Listino prezzi Produzione ACS | 28 |



Produzione di energia termica da fonte solare

Il solare termico Rossato permette **di ridurre il fabbisogno energetico per ACS e riscaldamento**, sfruttando energia gratuita e alleggerendo il carico sui generatori tradizionali.

Grazie a collettori ad alta efficienza, **con assorbitore selettivo (assorbimento > 0,95)**, il sistema garantisce prestazioni affidabili anche in condizioni di basso irraggiamento .

L'integrazione con **pompe di calore, caldaie e impianti radianti** consente una gestione multienergia, ottimizzando il funzionamento dell'impianto in base alle condizioni operative.

Le **soluzioni modulari e i kit preassemblati permettono una installazione semplice e tempi ridotti in cantiere**, facilitando la progettazione e la messa in servizio.



Riduzione del fabbisogno

Copertura solare del carico ACS e integrazione al riscaldamento



Integrazione multienergia

Produzione istantanea e sistemi antilegionella per sicurezza impiantistica



Alta efficienza solare

Collettori ad alta efficienza per continuità di produzione in base ai profili di utilizzo



Installazione semplice e rapida

Kit completi preassemblati per ridurre tempi e complessità in cantiere



Garanzia e continuità nel tempo

5 anni di Garanzia Kasko in abbinamento a generatori Rossato

Gestione dell'energia solare

Ottimizzazione della resa dell'impianto

I sistemi solari termici Rossato sono progettati per **massimizzare lo sfruttamento dell'energia solare**, gestendo in modo efficiente produzione e utilizzo.

Il sistema lavora in coordinamento con accumuli e generatori, ottimizzando i cicli di funzionamento e migliorando la continuità di servizio.

Questa gestione consente di **ridurre il carico sui generatori tradizionali e migliorare l'efficienza complessiva dell'impianto**.



Qualità costruttiva e durabilità

Resistenza e prestazioni nel tempo

I collettori solari Rossato sono realizzati con **materiali ad alta resistenza**, come vetro solare temperato, circuito in rame e struttura in alluminio.

L'assorbitore selettivo ad alte prestazioni garantisce **elevato rendimento e basse dispersioni**, migliorando l'efficienza del sistema.

La costruzione è progettata per resistere **a condizioni atmosferiche estreme e sbalzi termici**, assicurando continuità di funzionamento nel tempo.



Gestione e controllo del sistema

Regolazione intelligente e monitoraggio

Le centraline solari permettono di **gestire automaticamente il funzionamento dell'impianto**, adattando la produzione alle condizioni operative e ottimizzando lo scambio termico.

Le nuove centraline **TDC Smart** offrono un'elevata flessibilità progettuale, con configurazioni fino a **42 schemi idraulici**, gestione di più circuiti e monitoraggio tramite sonde dedicate.

La gestione da remoto tramite app, insieme a ingressi e uscite scalabili, consente una regolazione precisa e adattabile, migliorando controllo, efficienza e continuità di funzionamento.



Integrazione con sistemi energetici

Integrazione con sistemi energetici

Il solare termico si integra con **pompe di calore, caldaie e sistemi radianti**, contribuendo alla copertura del fabbisogno termico dell'edificio.

L'energia solare viene utilizzata come **fonte prioritaria**, mentre i generatori intervengono solo quando necessario, riducendo il carico energetico complessivo.

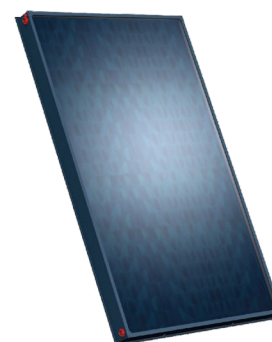
Questa integrazione consente di **ottimizzare l'utilizzo delle diverse fonti energetiche**, migliorando l'efficienza dell'impianto e la stabilità delle prestazioni nel tempo.



CSP240

- Telaio in alluminio verniciato resistente ad ambienti marini aggressivi.
- Assorbitore in alluminio con trattamento selettivo blu titanio.
- Vetro solare prismatico temperato ad alta resistenza termica.
- Circuito idraulico in rame con serpentina a meandro laser.
- Isolamento in lana minerale ad alta densità precompressa.
- Schienale in Aluzinc ad alta resistenza alla corrosione.
- Guarnizioni in EPDM per tenuta a condizioni estreme.
- Superficie selettiva ad alto assorbimento e bassa emissione.
- Sistema costruttivo anticorrosione per lunga durabilità outdoor.

- ▣ **Avviamento facoltativo. Consultare listino avviamenti.**
- ▣ **Garanzia Kasko in sistema integrato. Consultare condizioni.**



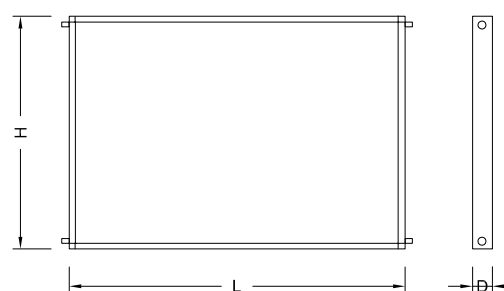
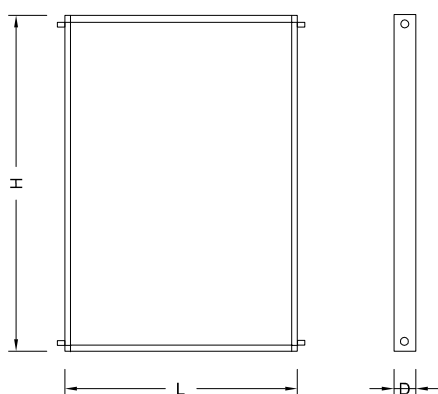
| Modello | Installazione | Superficie lorda m ² | Superficie netta m ² | Codice |
|----------|---------------|---------------------------------|---------------------------------|---------|
| CSP 240V | Verticale | 2,37 | 2,24 | 7012101 |
| CSP 240H | Orizzontale | 2,37 | 2,24 | 7012102 |

| Modello | 240V | CSP 240H |
|-------------------|-------------|-------------|
| Calsse energetica | A+++ | A+++ |

Dimensionali

CSP 240V (Verticale)

CSP 240H (Orizzontale)



| Modello | L mm | H mm | D mm | P Kg |
|----------|------|-------|------|------|
| CSP 240V | 1930 | 1230 | 100 | 40,4 |
| CSP 240H | 1230 | 1,930 | 100 | 41 |

Pacchetti collettori verticali per tetto tegola

| Nome - | Collettori 7011101 | Set 2 pz staffe V2 7013105 | Kit profili TIV per fissaggio 7013103 | Flessibile di collegamento ø22 7011101 | Manicotto filettato 3/4" F 7011102 | Tappo per collettori 7011103 | Liquido Antigelo 03AN21001 | Superficie lorda m ² | Codice - |
|-----------|--|----------------------------------|--|---|---|------------------------------------|----------------------------------|---------------------------------------|-------------|
| TTV01 | x1 pz. | x2 pz. | x1 pz. | - | x2 pz. | x2 pz. | x1 pz. | 2,37 | 7014111 |
| | Vaso di espansione nel pacchetto da 18L (02VE04018) x1 | | | | | | | | |
| TTV02 | x2 pz. | x3 pz. | x2 pz. | x2 pz. | x2 pz. | x2 pz. | x2 pz. | 4,74 | 7014112 |
| | Vaso di espansione nel pacchetto da 25 L (02VE04025) x1 | | | | | | | | |
| TTV03 | x3 pz. | x4 pz. | x3 pz. | x4 pz. | x2 pz. | x2 pz. | x2 pz. | 7,11 | 7014113 |
| | Vaso di espansione nel pacchetto da 40L (02VE04040) x1 | | | | | | | | |
| TTV04 | x4 pz. | x5 pz. | x4 pz. | x6 pz. | x2 pz. | x2 pz. | x2 pz. | 9,48 | 7014114 |
| | Vaso di espansione nel pacchetto da 40L (02VE04040) x1 | | | | | | | | |
| TTV05 | x5 pz. | x6 pz. | x5 pz. | x8 pz. | x2 pz. | x2 pz. | x2 pz. | 11,85 | 7014115 |
| | Vaso di espansione nel pacchetto da 40L (02VE04040) x1 | | | | | | | | |
| TTV06 | x6 pz. | x7 pz. | x6 pz. | x10 pz. | x2 pz. | x2 pz. | x3 pz. | 14,22 | 7014116 |
| | Vaso di espansione nel pacchetto da 60L (02VE04060) x1 | | | | | | | | |
| TTV07 | x7 pz. | x8 pz. | x7 pz. | x12 pz. | x2 pz. | x2 pz. | x3 pz. | 16,59 | 7014117 |
| | Vaso di espansione nel pacchetto da 60L (02VE04060) x1 | | | | | | | | |
| TTV08 | x8 pz. | x9 pz. | x8 pz. | x14 pz. | x2 pz. | x2 pz. | x3 pz. | 18,96 | 7014118 |
| | Vaso di espansione nel pacchetto da 60L (02VE04060) x1 | | | | | | | | |

Pacchetti collettori orizzontali per tetto tegola

| Nome - | Collettori 7011102 | Set 2 pz staffe V2 7013105 | Kit profili TIH per fissaggio 7013104 | Flessibile di collegamento ø22 7011101 | Manicotto filettato 3/4" F 7011102 | Tappo per collettori 7011103 | Liquido Antigelo 03AN21001 | Superficie lorda m ² | Codice - |
|-----------|--|----------------------------------|--|---|---|------------------------------------|----------------------------------|---------------------------------------|-------------|
| TTH01 | x1 pz. | x2 pz. | x1 pz. | - | x2 pz. | x2 pz. | x1 pz. | 2,37 | 7014126 |
| | Vaso di espansione nel pacchetto da 18L (02VE04018) x1 | | | | | | | | |
| TTH02 | x2 pz. | x4 pz. | x2 pz. | x2 pz. | x2 pz. | x2 pz. | x2 pz. | 4,74 | 7014127 |
| | Vaso di espansione nel pacchetto da 25 L (02VE04025) x1 | | | | | | | | |
| TTH03 | x3 pz. | x6 pz. | x3 pz. | x4 pz. | x2 pz. | x2 pz. | x2 pz. | 7,11 | 7014128 |
| | Vaso di espansione nel pacchetto da 25 L (02VE04025) x1 | | | | | | | | |
| TTH04 | x4 pz. | x8 pz. | x4 pz. | x6 pz. | x2 pz. | x2 pz. | x2 pz. | 9,48 | 7014129 |
| | Vaso di espansione nel pacchetto da 40L (02VE04040) x1 | | | | | | | | |
| TTH05 | x5 pz. | x10 pz. | x5 pz. | x8 pz. | x2 pz. | x2 pz. | x2 pz. | 11,85 | 7014130 |
| | Vaso di espansione nel pacchetto da 40L (02VE04040) x1 | | | | | | | | |

Pacchetti collettori verticali per tetto piano

| Nome | Collettori | Kit triangolo fisso GV-F 35°-50° | Kit profili TIV per fissaggio | Flessibile di collegamento ø22 | Manicotto filettato 3/4" F | Tappo per collettori | Liquido Antigelo | Superficie lorda | Codice |
|-------|--|----------------------------------|-------------------------------|--------------------------------|----------------------------|----------------------|------------------|------------------|---------|
| - | 7011101 | 7013101 | 7013103 | 7011101 | 7011102 | 7011103 | 03AN21001 | m ² | - |
| TPV01 | x1 pz. | x2 pz. | x1 pz. | - | x2 pz. | x2 pz. | x1 pz. | 2,37 | 7014101 |
| | Vaso di espansione nel pacchetto da 18L (02VE04018) x1 | | | | | | | | |
| TPV02 | x2 pz. | x2 pz. | x2 pz. | x2 pz. | x2 pz. | x2 pz. | x2 pz. | 4,74 | 7014102 |
| | Vaso di espansione nel pacchetto da 25 L (02VE04025) x1 | | | | | | | | |
| TPV03 | x3 pz. | x3 pz. | x3 pz. | x4 pz. | x2 pz. | x2 pz. | x2 pz. | 7,11 | 7014103 |
| | Vaso di espansione nel pacchetto da 25 L (02VE04025) x1 | | | | | | | | |
| TPV04 | x4 pz. | x4 pz. | x4 pz. | x6 pz. | x2 pz. | x2 pz. | x2 pz. | 9,48 | 7014104 |
| | Vaso di espansione nel pacchetto da 40L (02VE04040) x1 | | | | | | | | |
| TPV05 | x5 pz. | x5 pz. | x5 pz. | x8 pz. | x2 pz. | x2 pz. | x2 pz. | 11,85 | 7014105 |
| | Vaso di espansione nel pacchetto da 40L (02VE04040) x1 | | | | | | | | |
| TPV06 | x6 pz. | x6 pz. | x6 pz. | x10 pz. | x2 pz. | x2 pz. | x3 pz. | 14,22 | 7014106 |
| | Vaso di espansione nel pacchetto da 60L (02VE04060) x1 | | | | | | | | |
| TPV07 | x7 pz. | 7pz. | x7 pz. | x12 pz. | x2 pz. | x2 pz. | x3 pz. | 16,59 | 7014107 |
| | Vaso di espansione nel pacchetto da 60L (02VE04060) x1 | | | | | | | | |
| TPV08 | x8 pz. | x8 pz. | x8 pz. | x14 pz. | x2 pz. | x2 pz. | x3 pz. | 18,96 | 7014108 |
| | Vaso di espansione nel pacchetto da 80L (02VE04060) x1 | | | | | | | | |

Pacchetti collettori orizzontali per tetto piano

| Nome | Collettori | Kit triangolo fisso GV-F 35°-50° | Kit profili TIH per fissaggio | Flessibile di collegamento ø22 | Manicotto filettato 3/4" F | Tappo per collettori | Liquido Antigelo | Superficie lorda | Codice |
|-------|--|----------------------------------|-------------------------------|--------------------------------|----------------------------|----------------------|------------------|------------------|---------|
| - | 7011102 | 7013102 | 7013104 | 7011101 | 7011102 | 7011103 | 03AN21001 | m ² | - |
| TPH01 | x1 pz. | x2 pz. | x1 pz. | - | x2 pz. | x2 pz. | x1 pz. | 2,37 | 7014121 |
| | Vaso di espansione nel pacchetto da 18L (02VE04018) x1 | | | | | | | | |
| TPH02 | x2 pz. | x3pz. | x2 pz. | x2 pz. | x2 pz. | x2 pz. | x2 pz. | 4,74 | 7014122 |
| | Vaso di espansione nel pacchetto da 25 L (02VE04025) x1 | | | | | | | | |
| TPH03 | x3 pz. | x3 pz. | x3 pz. | x4 pz. | x2 pz. | x2 pz. | x2 pz. | 7,11 | 7014123 |
| | Vaso di espansione nel pacchetto da 25 L (02VE04025) x1 | | | | | | | | |
| TPH04 | x4 pz. | x4 pz. | x4 pz. | x6 pz. | x2 pz. | x2 pz. | x2 pz. | 9,48 | 7014124 |
| | Vaso di espansione nel pacchetto da 40L (02VE04040) x1 | | | | | | | | |
| TPH05 | x5 pz. | x5 pz. | x5 pz. | x8 pz. | x2 pz. | x2 pz. | x2 pz. | 11,85 | 7014125 |
| | Vaso di espansione nel pacchetto da 40L (02VE04040) x1 | | | | | | | | |

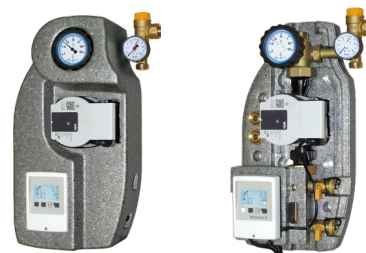
ACCESSORI PER PACCHETTI SOLARE TERMICO

| Descrizione | Codice |
|--|---------|
| Kit raccordi per tubazione rame ø15/12 | 7011108 |
| Kit raccordi per tubazione rame ø22/18 | 7011109 |

S1 Solar 10T

- Centralina solare STDC precablata.
- Termometri e gruppo di sicurezza.
- Funzione solare e termostato.
- Temperatura continua: 120°C (max 160°C per 20s).
- Isolamento in EPP Interasse 180 mm.

- ▣ **Avviamento facoltativo. Consultare listino avviamenti.**
- ▣ **Garanzia Kasko in sistema integrato. Consultare condizioni.**

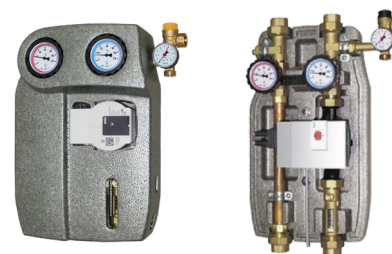


| Circolatore | Connessioni | Contaltri l/min | Codice |
|-------------------|-------------|-----------------|-----------|
| - | - | - | - |
| Para ST 25/6 iPWM | G¾" | 1 ÷ 6 | 02GP12012 |

S2 Solar 3

- Circolatore ad alta efficienza.
- Termometri e gruppo di sicurezza.
- Degasatore.
- Temperatura continua: 120°C (max 160°C per 20s).
- Isolamento in EPP Interasse 180 mm.

- ▣ **Avviamento facoltativo. Consultare listino avviamenti.**
- ▣ **Garanzia Kasko in sistema integrato. Consultare condizioni.**



| Circolatore | Connessioni | Contaltri l/min | Codice |
|-------------------|-------------|-----------------|-----------|
| - | - | - | - |
| Para ST 25/8 iPWM | G¾" | 2 ÷ 12 | 02GP24001 |

S2 Solar 2

- Termometri e gruppo di sicurezza.
- Temperatura continua: 120°C (max 160°C per 20s).
- Isolamento in EPP Interasse 180 mm.
- Circolatore non incluso.
- Valvola di riempimento non inclusa, prevedere art. 02GP09010

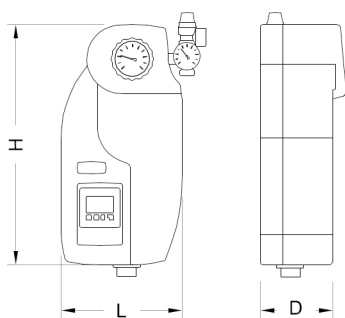
- ▣ **Avviamento facoltativo. Consultare listino avviamenti.**
- ▣ **Garanzia Kasko in sistema integrato. Consultare condizioni.**



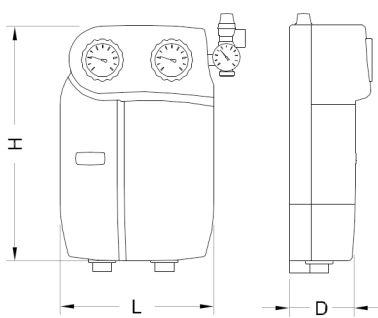
| Circolatore | Connessioni | Contaltri l/min | Codice |
|---------------|-------------|-----------------|-----------|
| - | - | - | - |
| Para STG 25/8 | G1" | 5 ÷ 42 | 02GP23003 |

Dimensionali

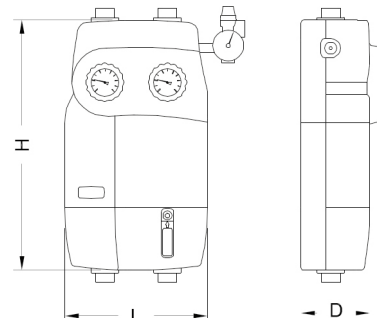
S1 Solar 10T



S2 Solar 3




S2 Solar 2



| L mm | H mm | D mm | L mm | H mm | D mm | L mm | H mm | D mm |
|------|------|------|------|------|------|------|------|-------|
| 215 | 440 | 150 | 277 | 425 | 150 | 500 | 285 | 219,7 |

Valvola a sfera di riempimento

| Foto | Descrizione | Codice |
|---|--|-----------|
|  | Valvola a sfera di riempimento / sciacquo 1" impianti solari | 02GP09010 |

STDC: Centralina solare, 1 uscita

- Funzione termostato con impostazione della temperatura e orari di intervento.
- Funzione raffreddamento notturno” per attenuare la stagnazione dei collettori solari.
- Ciclo prevenzione legionella.
- Programma di controllo per impianti solari a svuotamento.



- ▣ **Avviamento facoltativo. Consultare listino avviamenti.**
- ▣ **Garanzia Kasko in sistema integrato. Consultare condizioni.**

| Ingressi sonde | Sonde incluse | Uscite 230V | Ingressi RPS/VFS | Uscite 0-10V/PWM | Codice |
|----------------|---------------|-------------|------------------|------------------|-----------|
| 3 | 2 | 1 | - | 1 | 02CS00012 |

MTDC: Centralina solare, 2 uscite

- Funzione termostato con impostazione della temperatura e orari di intervento.
- Funzione “raffreddamento notturno” contro la stagnazione.
- Ciclo prevenzione legionella.
- Programma di controllo per impianti solari a svuotamento.



- ▣ **Avviamento facoltativo. Consultare listino avviamenti.**
- ▣ **Garanzia Kasko in sistema integrato. Consultare condizioni.**

| Ingressi sonde | Sonde incluse | Uscite 230V | Ingressi RPS/VFS | Uscite 0-10V/PWM | Codice |
|----------------|---------------|-------------|------------------|------------------|-----------|
| 4 | 3 | 2 | - | 1 | 02CS0M053 |

LTDC: Centralina solare, 3 uscite

- Funzione termostato con impostazione della temperatura e orari di intervento.
- Funzione raffreddamento notturno per evitare il surriscaldamento.
- Ciclo prevenzione legionella
- Programma di controllo per impianti solari a svuotamento.



- ▣ **Avviamento facoltativo. Consultare listino avviamenti.**
- ▣ **Garanzia Kasko in sistema integrato. Consultare condizioni.**

| Ingressi sonde | Sonde incluse | Uscite 230V | Ingressi RPS/VFS | Uscite 0-10V/PWM | Codice |
|----------------|---------------|-------------|------------------|------------------|-----------|
| 6 | 4 | 3 | 2 | 2 | 02CS0L035 |

Centralina TDC Smart Basic

- Alimentazione 100–240 V CA, consumo max 3 W.
- Display a colori TFT 2,4" con comando touch.
- 3 ingressi per sonde Pt1000 (-50 ÷ 300 °C).
- 1 uscita relè e 1 uscita modulante PWM/0–10 V.
- WiFi integrato IEEE 802.11 b/g/n con supporto app.
- Installazione a parete, dimensioni 116x86x37 mm.
- Custodia in ABS, grado di protezione IP40.



- ▣ **Avviamento facoltativo. Consultare listino avviamenti.**
- ▣ **Garanzia Kasko in sistema integrato. Consultare condizioni.**

| Ingressi sonde | Sonde incluse | Uscite 230V | Uscite 0-10V/PWM | Codice |
|----------------|---------------|-------------|------------------|---------|
| 3 | 2 | 1 | 1 | 2017107 |

Centralina TDC Smart Compact

- Alimentazione 100–240 V CA, 50/60 Hz.
- 2 uscite a 230V (1 relè NO, 1 relè in scambio).
- 1 uscita 0–10V / PWM (10 kΩ, 1 kHz).
- 4 ingressi per sonde Pt1000 (-50 ÷ 300 °C).
- Display TFT 2,4" a colori con comando capacitivo.
- WiFi 2,4 GHz integrato, compatibile SOREL Connect.
- Installazione a parete, involucro ABS IP40.
- Oltre 25 programmi idraulici preconfigurati.



- ▣ **Avviamento facoltativo. Consultare listino avviamenti.**
- ▣ **Garanzia Kasko in sistema integrato. Consultare condizioni.**

| Ingressi sonde | Sonde incluse | Uscite 230V | Uscite 0-10V/PWM | Codice |
|----------------|---------------|-------------|------------------|---------|
| 4 | 3 | 2 | 1 | 2017108 |

Centraline TDC Smart Advance

- Alimentazione elettrica: 100–240 V CA - 50/60 Hz.
- Consumo elettrico: 0,5–3 W (stand-by 0,5 W).
- Connettività: WiFi 2,4 GHz IEEE 802.11 b/g/n, compatibile SOREL Connect App.
- Installazione: a parete (opzionale a pannello).
- Grado di protezione: IP40.
- Involucro: ABS plastico - Dimensioni (L x H x P): 160 x 110 x 41 mm.
- Ingressi sonde: 4 sonde Pt1000 (campo di misura -50 ÷ +300 °C).
- Ingressi sensore di flusso: 1 VFS Grundfos e 1 VTY Sika.







- 1 relè meccanico NO 460 VA (AC1) / 460 W (AC3).
- 1 relè meccanico in scambio 460 VA (AC1) / 460 W (AC3).
- 2 uscite modulanti: 0–10 V / PWM.

- ▣ **Avviamento facoltativo. Consultare listino avviamenti.**
- ▣ **Garanzia Kasko in sistema integrato. Consultare condizioni.**

| Ingressi sonde | Sonde incluse | Uscite 230V | Uscite 0-10V/PWM | Codice |
|----------------|---------------|-------------|------------------|---------|
| 4 | 3 | 2 | 2 | 2017109 |

ACCESSORI PER CENTRALINE

| Foto | Descrizione | Codice |
|--|---|-----------|
|  | Sonda temperatura PT1000 TT/S2 immersione | 02SN01010 |
| | Sonda temperatura PT 1000 doppio sensore | 02SN01011 |
| | Sensore temperatura PT 1000 a contatto | 02SN01025 |
|  | Guaina portasonda c/pressacavo TH45 | 02SN02045 |
| | Guaina portasonda c/pressacavo TH100 | 02SN02100 |
| | Guaina portasonda c/pressacavo TH150 | 02SN02150 |
|  | Box protezione da sovratensioni | 02SN09001 |
|  | Sensore di flusso VFS 2÷40 | 02SN05040 |
| | Sensore di flusso VFS 5÷100 | 02SN05100 |
| | Sensore di flusso VFS 10÷200 | 02SN05200 |



Produzione ACS efficiente e disponibilità continua

I sistemi Rossato per la produzione di acqua calda sanitaria permettono di **garantire disponibilità costante, e scienza energetica e gestione a dabile dell'impianto**, adattandosi a diverse esigenze applicative.

Grazie all'integrazione tra pompe di calore, sistemi di accumulo e produzione istantanea, è possibile ottimizzare lo sfruttamento dell'energia e migliorare le prestazioni complessive del sistema.

Le soluzioni sono progettate per applicazioni residenziali, commerciali e industriali, **con capacità no a 3.000 litri**, assicurando continuità di servizio anche in presenza di elevati fabbisogni.

L'integrazione con **fotovoltaico, solare termico e sistemi di regolazione** consente una gestione coordinata dell'energia, migliorando efficienza e riducendo i consumi.



Versatilità applicativa

Sistemi ACS fino a 3.000 litri per applicazioni residenziali e industriali



Controllo igienico sanitario

Produzione istantanea e sistemi antilegionella per sicurezza impiantistica



Gestione della domanda ACS

Produzione con accumulo o istantanea in base ai profili di utilizzo



Installazione semplice e sicura

Soluzioni compatte, plug&play e facilmente integrabili



Garanzia e continuità nel tempo

5 anni di Garanzia Kasko in abbinamento a generatori Rossato

Soluzioni compatte per uso residenziale

Efficienza e semplicità per la casa

I sistemi ACS Rossato per applicazioni residenziali sono progettati per garantire **acqua calda sanitaria con ingombri ridotti e integrazione semplice**, facilitando l'inserimento negli impianti esistenti.

Le soluzioni con pompa di calore e accumulo integrato, come la gamma **Air Combo X**, consentono installazioni rapide anche in spazi limitati, risultando ideali per interventi di riqualificazione.

La gestione intelligente e l'integrazione con fonti rinnovabili permettono di **ottimizzare i consumi e migliorare la gestione energetica dell'impianto**.



Accumulo e gestione dei carichi ACS

Continuità di servizio e copertura dei picchi

I sistemi con accumulo sono progettati per garantire grandi volumi di acqua calda e continuità di utilizzo, anche in presenza di picchi di richiesta.

Gli accumuli, con **serpentine ad alta superficie di scambio**, migliorano l'efficienza e la velocità di riscaldamento, ottimizzando le prestazioni del sistema.

Le capacità disponibili, **no a 3.000 litri**, consentono il corretto dimensionamento anche in impianti centralizzati e applicazioni ad uso intensivo.



Produzione istantanea per applicazioni critiche

Igiene e risposta immediata alla richiesta

Le soluzioni per produzione istantanea ACS permettono di **erogare acqua calda in modo immediato**, eliminando accumuli e riducendo il rischio di proliferazione batterica.

In abbinamento ad accumuli inerziali, garantiscono continuità di servizio e maggiore controllo sanitario, anche in contesti con richiesta variabile.

Le stazioni ACS, con **controllo modulante di portata e temperatura**, consentono una gestione precisa del sistema.



Integrazione con sistemi energetici

Ottimizzazione dei consumi e dell'autoconsumo

I sistemi ACS Rossato sono progettati per integrarsi con **fotovoltaico e solare termico**, sfruttando al massimo l'energia disponibile.

La gestione coordinata consente di **ottimizzare i consumi e ridurre i prelievi energetici**, migliorando l'efficienza complessiva dell'impianto.

L'integrazione con sistemi di regolazione permette una gestione dinamica, adattando la produzione ACS alle condizioni operative.



AIR Combo X110 - Pompa di calore per acqua calda sanitaria

- Refrigerante naturale R290 (GWP=3).
- Campo funzionamento aria -7÷45°C.
- COP fino a 3,32 (aria 14°C).
- Predisposto per canalizzazione verso l'esterno.
- Classe di efficienza energetica A+.
- Silenziosità elevata, fino a 38 dB(A).
- Funzione Smart Grid per integrazione con sistemi di controllo esterni.
- Maggiore disponibilità ACS (+24%) con il mantenimento della stratificazione.
- Monitoraggio dei consumi anche da remoto con App SmartLife.
- Efficienza maggiorata dallo scambiatore a microcanali(+30%).
- Materiali altamente resistenti alla corrosione.

▣ **Avviamento obbligatorio. Consultare listino avviamenti.**

▣ **Garanzia Kasko. Consultare condizioni.**



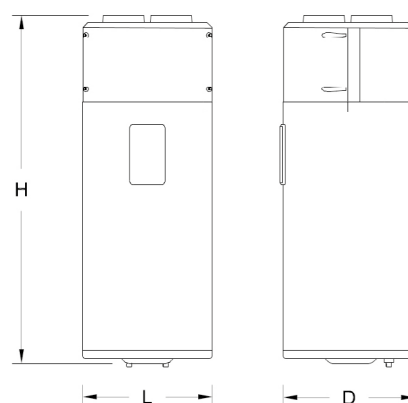
| Modello | COP | Capacità L | Assorbimento kW | Alimentazione V/Ph/Hz | Codice |
|---------|------|------------|-----------------|-----------------------|---------|
| X 110 | 2,79 | 102 | 0,25 | 230/1/50 | 5012106 |

1) Q_t = potenza termica condizioni di riferimento in riscaldamento: A7/W35 (EN 14511)

| Modello | X110 |
|--|------|
| Classe energetica di riscaldamento per acqua sanitaria | A+ |

Dimensionali

| Modello | L mm | H mm | D mm | P Kg |
|---------|------|------|------|------|
| X 110 | 492 | 1334 | 547 | 54 |



ACCESSORI

| Descrizione | Codice |
|---|-----------|
| Gruppo di sicurezza da 3/4" per serbatoio ACS ≤ 200 L | 02KT01001 |
| Vaso espansione 2l per acs e riscaldamento | 02VE02002 |

AIR Combo X 200 250 S - Pompa di calore per acqua calda sanitaria

- Refrigerante naturale R290 (GWP=3).
- Classe di efficienza energetica A+.
- COP fino a 3,55 (aria 14°C).
- Campo funzionamento aria -7÷45°C.
- Produzione fino a 65 °C senza resistenza.
- Compressore e ventilatore modulanti.
- Efficienza maggiorata dallo scambiatore a microcanali (+30%).
- Serpentino aggiuntivo per integrazione termica.
- Predisposto per canalizzazione verso l'esterno.
- Silenziosità elevata, fino a 36 dB(A).
- Monitoraggio dei consumi anche da remoto con App SmartLife.
- Materiali altamente resistenti alla corrosione.

- ▣ **Avviamento obbligatorio. Consultare listino avviamenti.**
- ▣ **Garanzia Kasko. Consultare condizioni.**



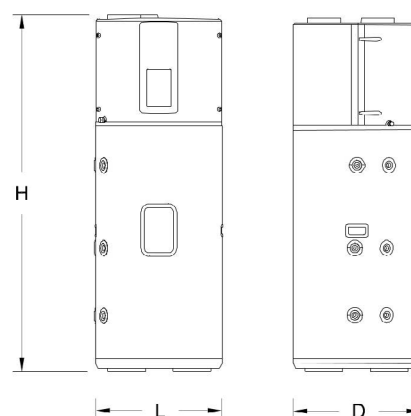
| Modello | COP | Capacità L | Serpentino ausiliario m ² | Assorbimento kW | Alimentazione V/Ph/Hz | Codice |
|---------|------|------------|--------------------------------------|-----------------|-----------------------|---------|
| X 200 S | 3,27 | 185 | 1 | 0,32 | 230/1/50 | 5012110 |
| X 250 S | 3,29 | 240 | 1 | 0,32 | 230/1/50 | 5012111 |

1) Q_t = potenza termica condizioni di riferimento in riscaldamento: A7/W35 (EN 14511)

| Modello | X200 | X250 |
|--|------|------|
| Classe energetica di riscaldamento per acqua sanitaria | A+ | A+ |

Dimensionali

| Modello | L mm | H mm | D mm | P Kg |
|---------|------|------|------|------|
| X 200 S | 600 | 1694 | 620 | 102 |
| X 250 S | 600 | 1989 | 620 | 113 |



ACCESSORI

| Descrizione | Compatibilità | Codice |
|---|----------------|-----------|
| Gruppo di sicurezza da 3/4" per serbatoio ACS ≤ 200 L | Tutte le unità | 02KT01001 |
| Gruppo di sicurezza da 3/4" per serbatoio ACS 300-500 L | Tutte le unità | 02KT01002 |

Accumulo PDC - Serbatoio di accumulo per acqua calda sanitaria PDC

- Serpentino maggiorato per abbinamento pompe di calore.
- Corpo in acciaio con doppia vetrificazione.
- Predisposizione per serpentino e resistenza supplementari.
- Anodo in magnesio anticorrosione.
- Collegamento per ricircolo.

- ▣ **Avviamento facoltativo. Consultare listino avviamenti.**
- ▣ **Garanzia Kasko in sistema integrato. Consultare condizioni.**

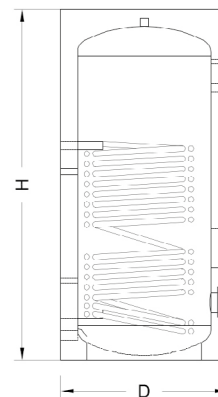


| Modello | Capacità (L) | Serpentino (m ²) | Codice |
|----------|--------------|------------------------------|-----------|
| PDC 200 | 190 l | 2,10 | 02AC11021 |
| PDC 300 | 291 l | 3,50 | 02AC11032 |
| PDC 500 | 470 l | 5,70 | 02AC11052 |
| PDC 800 | 749 l | 6,00 | 02AC11082 |
| PDC 1000 | 931 l | 6,00 | 02AC11102 |

| Modello | PDC 200 | PDC 300 | PDC 500 |
|--|----------|----------|----------|
| Classe energetica di riscaldamento per acqua sanitaria | B | B | B |

Dimensionali

| Modello | D | H | Peso |
|----------|-----|------|------|
| PDC 200 | 550 | 1320 | 78 |
| PDC 300 | 600 | 1610 | 110 |
| PDC 500 | 750 | 1660 | 159 |
| PDC 800 | 990 | 1755 | 215 |
| PDC 1000 | 990 | 2110 | 251 |



ACCESSORI

| Descrizione | Codice |
|---|-----------|
| Serpentino spiralato stagnato 0,94 m ² (per integrazione solare) | 02AC12000 |

Accumulo DS - Serbatoio di accumulo per produzione acqua calda sanitari

- Per l'integrazione di più fonti energetiche.
- Interno vetroporcellanato (DIN 4753-3 e UNI 10025).
- Due serpentini in acciaio vetroporcellanato.
- Flangia di ispezione e predisposizione resistenza elettrica.
- Anodo in magnesio anticorrosione.

- ▣ **Avviamento facoltativo. Consultare listino avviamenti.**
- ▣ **Garanzia Kasko in sistema integrato. Consultare condizioni.**

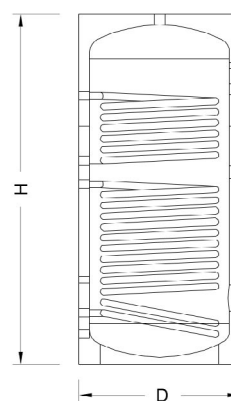


| Modello | Serpentino superiore (m ²) | Serpentino inferiore (m ²) | Codice |
|---------|--|--|-----------|
| DS 200 | 0,50 | 0,90 | 02AC20020 |
| DS 300 | 0,85 | 1,30 | 02AC20030 |
| DS 500 | 1,10 | 1,95 | 02AC20050 |
| DS 800 | 1,50 | 2,70 | 02AC20080 |
| DS 1000 | 1,90 | 3,00 | 02AC20100 |
| DS 1500 | 2,30 | 3,70 | 02AC20150 |
| DS 2000 | 3,00 | 4,80 | 02AC20200 |

| Modello | DS 200 | DS 300 | DS 500 |
|--|----------|----------|----------|
| Classe energetica di riscaldamento per acqua sanitaria | B | B | B |

Dimensionali

| Modello | D | H | Peso |
|---------|------|-------|------|
| DS 200 | 550 | 1320 | 70 |
| DS 300 | 600 | 1610 | 93 |
| DS 500 | 750 | 1,660 | 125 |
| DS 800 | 990 | 1750 | 195 |
| DS 1000 | 900 | 2110 | 229 |
| DS 1500 | 1200 | 2115 | 351 |
| DS 2000 | 1300 | 2435 | 448 |



Accumulo PS PSR - Serbatoio di accumulo inerziale

- Accumulo multienergia a stratificazione.
- Serbatoio interno in acciaio al carbonio.
- Elevato numero di connessioni idrauliche disponibili.
- Versione PS: solo accumulo.
- Versione PSR: accumulo con scambiatore a serpentino.

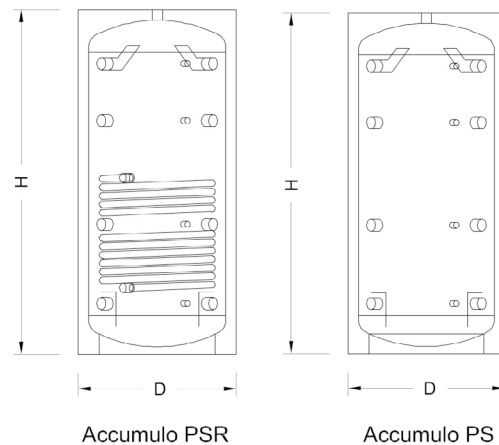


| Modello | Serpentino (m ²) | Codice |
|----------|------------------------------|-----------|
| PS 500 | - | 02IN02052 |
| PS 800 | - | 02IN02082 |
| PS 1000 | - | 02IN02102 |
| PS 1500 | - | 02IN02152 |
| PS 2000 | - | 02IN02202 |
| PS 3000 | - | 02IN02302 |
| PSR 500 | 2,00 | 02IN00052 |
| PSR 800 | 2,50 | 02IN00082 |
| PSR 1000 | 3,50 | 02IN00102 |
| PSR 1500 | 4,00 | 02IN00152 |
| PSR 2000 | 4,80 | 02IN00202 |

| Modello | PS 500 | PSR 500 |
|--|----------|----------|
| Classe energetica di riscaldamento per acqua sanitaria | C | C |

Dimensionali

| Modello | D | H | Peso |
|----------|------|------|------|
| PS 500 | 750 | 1645 | 49 |
| PS 800 | 990 | 1750 | 77 |
| PS 1000 | 990 | 2110 | 87 |
| PS 1500 | 1200 | 2115 | 128 |
| PS 2000 | 1300 | 2350 | 163 |
| PS 3000 | 1450 | 2710 | 266 |
| PSR 500 | 750 | 1645 | 81 |
| PSR 800 | 990 | 1750 | 117 |
| PSR 1000 | 990 | 2110 | 143 |
| PSR 1500 | 1200 | 2115 | 192 |
| PSR 2000 | 1200 | 2710 | 240 |



Aqualda - Stazione per ACS istantanea per alte portate

- Stazione per preparazione ACS istantanea
- Pompa primario e opzionale ricircolo ad alta efficienza, con gestione programmabile.
- Controllo circolatore a giri variabili.
- Sensore VFS digitale per temperatura e portata.
- Versione L con miscelatrice sul primario e valvola deviatrice sul ritorno.
- Gestione del circuito di ricircolo con circolatore on-off.
- Disinfezione termica antilegionella programmabile.
- Dima per fissaggio e box isolamento..

- ▣ **Avviamento obbligatorio. Consultare listino avviamenti.**
- ▣ **Garanzia Kasko in sistema integrato. Consultare condizioni.**



| Modello | Portata (1) L/min | Portata (2) L/min | Portata minima - massima L/min | Centralina | Codice |
|--------------|----------------------|----------------------|--------------------------------------|------------|-----------|
| Aqualda M75 | 40 | 70 | 5-100 | MFWC | 02GP18075 |
| Aqualda L75 | 40 | 70 | 5-100 | LFWC | 02GP28075 |
| Aqualda M150 | 100 | 177 | 10-200 | MFWC | 02GP18150 |
| Aqualda L150 | 100 | 177 | 10-200 | LFWC | 02GP28150 |

ACCESSORI OBBLIGATORI

| Descrizione | Codice |
|--|---------|
| Multigateway per gestione remota HCC e FWC | 2018101 |

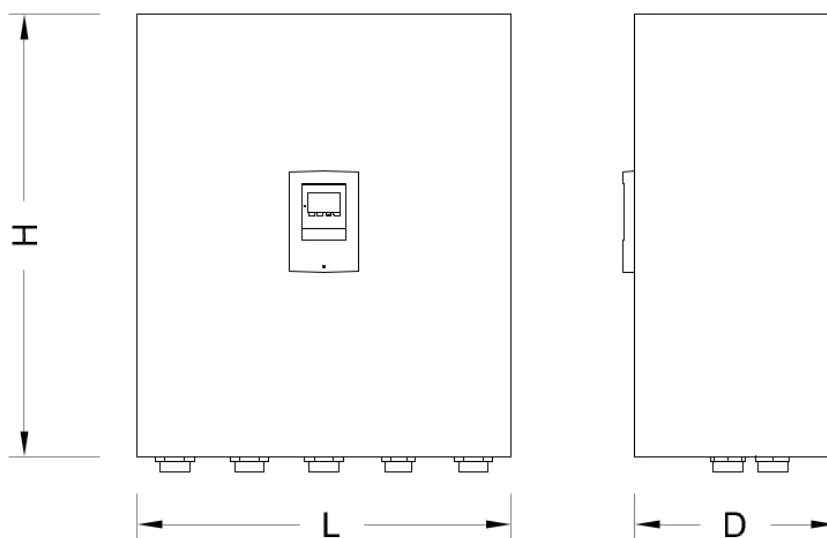
ACCESSORI AQUALDA

| Descrizione | Compatibilità | Codice |
|---|---------------|-----------|
| Kit ricircolo Wilo Yonos Para Z 15/7.0 PWM2 130 per Aqualda | Tutti | 02GP0800R |
| Kit valvole a sfera da 1¼" | M75/L75 | 3518101 |
| Kit valvole a sfera con ricircolo da ¾"-1¼" | M75/L75 | 3518102 |
| Kit valvole a sfera da 1½" | M150/L150 | 3518103 |
| Kit valvole a sfera da 1"-1½" con ricircolo | M150/L150 | 3518104 |

INSTALLAZIONE A CASCATA

| Descrizione | Compatibilità | Codice |
|---|---------------|-----------|
| Cavo di collegamento CAN-BUS tipo M 2900 mm | Tutti | 2013102 |
| Valvola a 2 vie motorizzata 1¼" - 4s per Aqualda | M75/L75 | 99AQ02001 |
| Valvola a 2 vie motorizzata 1½" - 9s per Aqualda | M150/L150 | 99AQ02002 |
| Servizio abilitazione software Aqualda in cascata | Tutti | 9523004 |

Dimensionali

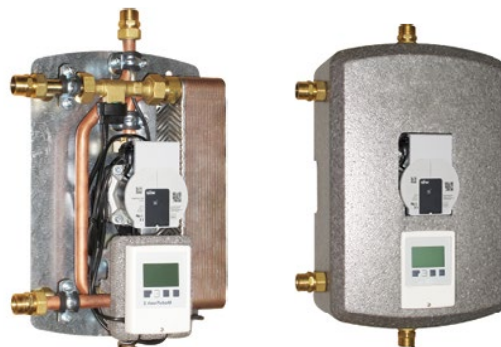


| Modello | L mm | H mm | D mm | P Kg |
|----------------|-----------------|-----------------|-----------------|-----------------|
| Aqualda M75 | 650 | 750 | 350 | 37 |
| Aqualda L75 | 650 | 750 | 350 | 38 |
| Aqualda M150 | 650 | 750 | 350 | 49 |
| Aqualda L150 | 650 | 750 | 350 | 50 |

Modfresh 2 - Stazione per ACS istantanea

- Centralina di gestione inclusa.
- Ricircolo con aggiunta di circolatore a velocità costante.
- Misuratore di portata digitale VFS.
- Circolatore modulante per controllo temperatura di mandata.
- Dima per fissaggio e box isolamento.

- ▣ **Avviamento facoltativo. Consultare listino avviamenti.**
- ▣ **Garanzia Kasko in sistema integrato. Consultare condizioni.**

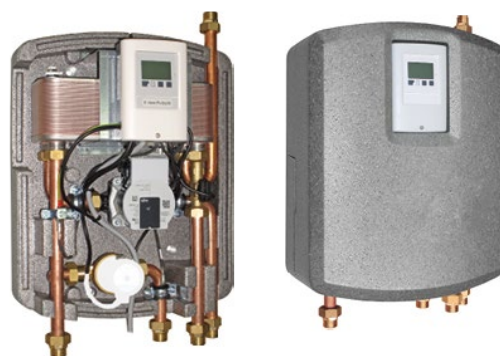


| Portata (1) L/min | Portata (2) L/min | Potenza kW | Codice |
|----------------------|----------------------|---------------|-----------|
| 15 | 30 | 70 | 02GP06100 |

Modvfresh 4 - Stazione per ACS istantanea

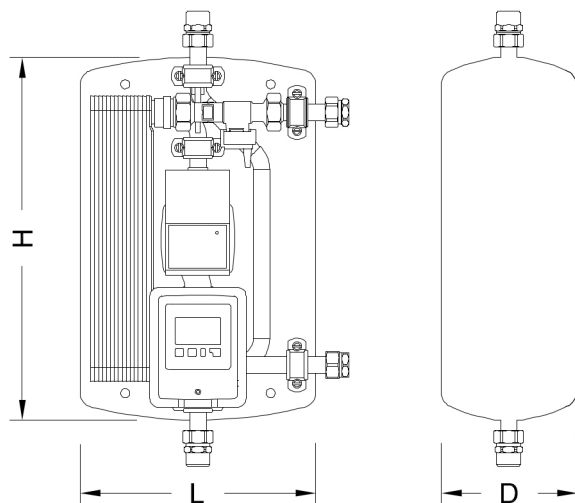
- Centralina di gestione inclusa.
- Gestione di ricircolo circolatore aggiuntivo.
- Circolatore modulante per controllo temperatura di mandata.
- Misuratore di portata digitale VFS.
- Possibilità di installazione in cascata.
- Dima per fissaggio e box isolamento.

- ▣ **Avviamento facoltativo. Consultare listino avviamenti.**
- ▣ **Garanzia Kasko in sistema integrato. Consultare condizioni.**



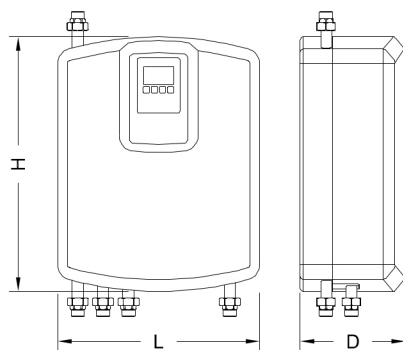
| Portata (1) L/min | Portata (2) L/min | Potenza kW | Codice |
|----------------------|----------------------|---------------|-----------|
| 18 | 37 | 100 | 02GP06005 |

Dimensionali Modvfresh 2



| Modello | L mm | H mm | D mm | P Kg |
|-------------|------|------|------|------|
| Modvfresh 2 | 277 | 417 | 137 | 8,20 |

Dimensionali Modvfresh 4



| Modello | L mm | H mm | D mm | P Kg |
|-------------|------|------|------|-------|
| Modvfresh 4 | 398 | 500 | 207 | 16,40 |

Kit ricircolo R07CC Yonos Para Z 7.0

- Valvola a sfera flangiata con maniglia a T.
- Circolatore ad alta efficienza.
- Valvola a sfera flangiata con maniglia portatermometro.
- Valvola di non ritorno 20 mbar integrata con regolazione esterna.
- Termometro con anello rosso 0÷120°C.
- Temperatura costante dell' acqua sanitaria.
- Ridotto consumo di energia e turbolenze nel serbatoio.



| Modello | Conessioni | Pompa | Centralina | Codice |
|---------|------------|-------------------------------|-------------|-----------|
| R07 | 1" | Yonos Para Z 15/7 PWM2 130 | Non inclusa | 02RC01070 |
| R07CC | 1" | Yonos Para Z 15/7 PWM2 130 | CC | 02RC01071 |

Riscaldatore elettrico ad immersione per serbatoi di accumulo

- Resistenza ad immersione in acciaio AISI-316L.
- Attacco: 1 1/2".
- Elevata resistenza meccanica ed alla corrosione.
- Termostato di regolazione e sicurezza.



| Potenza kW | Tensione V/Ph/Hz | Profondità mm | Codice - |
|------------|------------------|---------------|-----------|
| 1,5 | 230/1/50 | 320 | 02AC11000 |
| 2 | 230/1/50 | 320 | 02AC11001 |
| 3 | 400/3+N/50 | 300 | 02AC11002 |
| 4 | 400/3+N/50 | 400 | 02AC11003 |
| 6 | 400/3+N/50 | 600 | 02AC11004 |
| 9 | 400/3+N/50 | 700 | 02AC11005 |

Gruppo di sicurezza per accumuli ACS

Il kit di sicurezza non viene fornito pre-assemblato. Include:

- Vaso di espansione ACS.
- Miscelatore termostatico ACS.
- Valvola di sicurezza 7 bar.
- Rubinetto di carico e scarico impianto 1/2".
- Valvola di ritegno 3/4".
- Valvola bocchettonata collettore 3/4".



| Per accumulo L | Vaso di espansione L | Codice |
|----------------|----------------------|-----------|
| 0-200 | 12 | 02KT01001 |
| 300-500 | 24 | 02KT01001 |

Valvola deviatrice a sfera con servomotore e guscio isolante

- Con o senza micro ausiliario.
- Comando a 3 fili (relè incorporato).
- Grado di protezione IP 54.
- Pressione nominale di lavoro 10 bar.
- Indicatore esterno posizione apertura/chiusura valvola.



| Connessioni - | Kvs m ³ /h | Codice - |
|------------------|--------------------------|-------------|
| 1" | 12 | 9013114 |
| 1 1/2" | 25,5 | 02VD03006 |
| 2" | 45,0 | 02VD03007 |

Miscelatore termostatico per acqua calda sanitaria

- Valvole di non ritorno e filtri inseriti nei raccordi.
- Attacchi filettati.
- Lega di ottone antidezincificazione.
- Finitura cromata.
- Dispositivo antiscottatura.
- Pressione massima 10 bar.



| Connessioni - | Kvs m ³ /h | Temperatura acqua °C | Codice - |
|------------------|--------------------------|-------------------------|-------------|
| 3/4" | 2,4 | 30+65 | 02MX010L3 |
| 1 1/4" | 5 | 30+65 | 02MX010L5 |

Serpentino spiraleto stagnato

- Spirale in rame stagnato con profilo alettato.
- Pressione max. 50 bar fino a 100°C. Connessioni 1" M.
- Diametro serpentina 100 mm. Lunghezza serpentina 480 mm.
- Fornito completo di flangia di fissaggio Ø 180
- Trattamento Polywarm e giunti dielettrici.



| Superficie di scambio m ² | Diametro mm | Codice - |
|---|----------------|-------------|
| 0,94 | 115 | 02AC12000 |

Valvola a sfera F/F con maniglia a T

| Connessioni - | Kvs m ³ /h | Codice - |
|------------------|--------------------------|-------------|
| 3/4" | 41 | 9011110 |
| 1" | 68 | 9011111 |
| 1 1/4" | 123 | 9011112 |
| 1 1/2" | 198 | 9011113 |
| 2" | 290 | 9011114 |



LISTINO PREZZI SOLARE TERMICO 05/2026

A = Pronta consegna salvo venduto **B** = Disponibile in 2-3 settimane da ordine **C** = Disponibile in 3-5 settimane da ordine consegna salvo venduto

COLLETTORI PIANI CSP

| Codice | Nome | U.M. | Disponibilità | Prezzo (€) |
|---------|--|------|---------------|------------|
| 7012101 | CSP 240V - Collettore solare piano verticale | NAR | A | 696,00 |
| 7012102 | CSP 240H - Collettore solare piano orizzontale | NAR | C | 756,00 |
| 7011101 | Flessibile di collegamento tra collettori CSP 240, ø22 | NAR | A | 58,50 |
| 7011102 | Manicotto filettato 3/4" F per collettori CSP 240 | NAR | A | 26,50 |
| 7011103 | Tappo per collettori CSP 240 | NAR | A | 11,00 |

PACCHETTI PER TETTO TEGOLA | COLLETTORI VERTICALI

| Codice | Nome | U.M. | Disponibilità | Prezzo (€) |
|---------|---|------|---------------|------------|
| 7014111 | Pacchetto solare per tetto tegola TTV01-CSP240V | NAR | A | 1.110,00 |
| 7014112 | Pacchetto solare per tetto tegola TTV02-CSP240V | NAR | A | 2.126,00 |
| 7014113 | Pacchetto solare per tetto tegola TTV03-CSP240V | NAR | A | 3.041,00 |
| 7014114 | Pacchetto solare per tetto tegola TTV04-CSP240V | NAR | A | 4.026,00 |
| 7014115 | Pacchetto solare per tetto tegola TTV05-CSP240V | NAR | A | 4.941,00 |
| 7014116 | Pacchetto solare per tetto tegola TTV06-CSP240V | NAR | A | 6.030,00 |
| 7014117 | Pacchetto solare per tetto tegola TTV07-CSP240V | NAR | A | 6.945,00 |
| 7014118 | Pacchetto solare per tetto tegola TTV08-CSP240V | NAR | A | 7.861,00 |

PACCHETTI PER TETTO TEGOLA | COLLETTORI ORIZZONTALI

| Codice | Nome | U.M. | Disponibilità | Prezzo (€) |
|---------|---|------|---------------|------------|
| 7014126 | Pacchetto solare per tetto tegola TTH01-CSP240H | NAR | C | 1.277,00 |
| 7014127 | Pacchetto solare per tetto tegola TTH02-CSP240H | NAR | C | 2.508,00 |
| 7014128 | Pacchetto solare per tetto tegola TTH03-CSP240H | NAR | C | 3.627,00 |
| 7014129 | Pacchetto solare per tetto tegola TTH04-CSP240H | NAR | C | 4.825,00 |
| 7014130 | Pacchetto solare per tetto tegola TTH05-CSP240H | NAR | C | 5.944,00 |

PACCHETTI PER TETTO PIANO | COLLETTORI VERTICALI

| Codice | Nome | U.M. | Disponibilità | Prezzo (€) |
|---------|--|------|---------------|------------|
| 7014101 | Pacchetto solare per tetto piano TPV01-CSP240V | NAR | A | 1.196,00 |
| 7014102 | Pacchetto solare per tetto piano TPV02-CSP240V | NAR | A | 2.161,00 |
| 7014103 | Pacchetto solare per tetto piano TPV03-CSP240V | NAR | A | 3.119,00 |
| 7014104 | Pacchetto solare per tetto piano TPV04-CSP240V | NAR | A | 4.148,00 |
| 7014105 | Pacchetto solare per tetto piano TPV05-CSP240V | NAR | A | 5.106,00 |
| 7014106 | Pacchetto solare per tetto piano TPV06-CSP240V | NAR | A | 6.239,00 |
| 7014107 | Pacchetto solare per tetto piano TPV07-CSP240V | NAR | A | 7.197,00 |
| 7014108 | Pacchetto solare per tetto piano TPV08-CSP240V | NAR | A | 8.260,00 |

PACCHETTI PER TETTO PIANO | COLLETTORI ORIZZONTALI

| Codice | Nome | U.M. | Disponibilità | Prezzo (€) |
|---------|--|------|---------------|------------|
| 7014121 | Pacchetto solare per tetto piano TPH01-CSP240H | NAR | C | 1.311,00 |
| 7014122 | Pacchetto solare per tetto piano TPH02-CSP240H | NAR | C | 2.501,00 |

PACCHETTI PER TETTO PIANO | COLLETTORI ORIZZONTALI

| Codice | Nome | U.M. | Disponibilità | Prezzo (€) |
|---------|--|------|---------------|------------|
| 7014123 | Pacchetto solare per tetto piano TPH03-CSP240H | NAR | C | 3.506,00 |
| 7014124 | Pacchetto solare per tetto piano TPH04-CSP240H | NAR | C | 4.664,00 |
| 7014125 | Pacchetto solare per tetto piano TPH05-CSP240H | NAR | C | 5.743,00 |

GRUPPI DI POMPAGGIO

| Codice | Nome | U.M. | Disponibilità | Prezzo (€) |
|-----------|--|------|---------------|------------|
| 02GP12012 | S1 Solar 10T con STDC-T e Wilo Para ST 25/6 iPWM gruppo solare | NAR | A | 893,00 |
| 02GP24001 | S2 Solar 3 - gruppo solare 2 vie, 2-12 l/min | NAR | A | 736,00 |
| 02GP23003 | S2 Solar 2 con pompa STG 25/8 - gruppo solare 5-42 l/min | NAR | A | 1.096,00 |
| 02GP09010 | Valvola a sfera di riempimento / sciacquo 1" impianti solari | NAR | A | 84,50 |

CENTRALINE

| Codice | Nome | U.M. | Disponibilità | Prezzo (€) |
|-----------|--|------|---------------|------------|
| 02CS00012 | STDC V3 + 2 sonde con PWM 0-10V | NAR | A | 238,00 |
| 02CS0L035 | LTDC V3 + 4 sonde | NAR | A | 449,00 |
| 02CS0M053 | MTDC V5 + 3 sonde | NAR | A | 324,00 |
| 2017107 | TDC Smart Basic 2 sensori | NAR | A | 270,00 |
| 2017108 | TDC Smart Compact 3 sensori | NAR | A | 337,00 |
| 2017109 | TDC Smart Advance 3 sensori | NAR | A | 442,00 |
| 02SN01010 | Sonda immersione TT/S2 PT 1000 180°C cavo 2 m | NAR | A | 30,00 |
| 02SN01011 | Sonda con doppio sensore PT1000 | NAR | A | 79,50 |
| 02SN01025 | Sonda a contatto PT 1000 180°C 1,5 m | NAR | A | 42,50 |
| 02SN02045 | Guaina portasonda TH45 45 mm con pressacavo | NAR | A | 23,50 |
| 02SN02100 | Guaina portasonda TH100 100 mm con pressacavo | NAR | A | 27,00 |
| 02SN02150 | Guaina portasonda TH150 150 mm con pressacavo | NAR | A | 28,50 |
| 02SN09001 | Box protezione sonda collettore da sovratensioni | NAR | A | 42,00 |
| 02SN05040 | Sensore VFS 2-40 l/min 3/4" | NAR | A | 254,00 |
| 02SN05100 | Sensore VFS 5-100 l/min 1" | NAR | A | 311,00 |
| 02SN05200 | Sensore VFS 10-200 l/min 1"1/4 | NAR | A | 382,00 |

TUBO SOLARE PREISOLATO

| Codice | Nome | U.M. | Disponibilità | Prezzo (€) |
|-----------|---|------|---------------|------------|
| 03TB02151 | Tubo solare preisolato ø 12, rotolo 15m | MTR | A | 72,50 |
| 03TB02152 | Tubo solare preisolato ø 15, rotolo 15m | MTR | A | 80,00 |
| 03TB02153 | Tubo solare preisolato ø 18, rotolo 15m | MTR | A | 106,00 |
| 03TB02251 | Tubo solare preisolato ø 12, rotolo 25m | MTR | A | 66,50 |
| 03TB02252 | Tubo solare preisolato ø 15, rotolo 25m | MTR | A | 78,00 |
| 03TB02253 | Tubo solare preisolato ø 18, rotolo 25m | MTR | A | 99,50 |
| 7011108 | Kit raccordi per tubazione rame ø15/12 | NAR | A | 108,00 |
| 7011109 | Kit raccordi per tubazione rame ø22/18 | NAR | A | 145,50 |

VASI DI ESPANSIONE

| Codice | Nome | U.M. | Disponibilità | Prezzo (€) |
|-----------|--|------|---------------|------------|
| 02VE04008 | Vaso espansione 8l per acs, riscaldamento e solare | NAR | A | 70,00 |

VASI DI ESPANSIONE

| Codice | Nome | U.M. | Disponibilità | Prezzo (€) |
|-----------|---|------|---------------|------------|
| 02VE04012 | Vaso espansione 12l per acs, riscaldamento e solare | NAR | A | 83,00 |
| 02VE04018 | Vaso espansione 18l per acs, riscaldamento e solare | NAR | A | 89,00 |
| 02VE04025 | Vaso espansione 25l per acs, riscaldamento e solare | NAR | A | 104,00 |
| 02VE04040 | Vaso espansione 40l per acs, riscaldamento e solare | NAR | A | 169,00 |
| 02VE04060 | Vaso espansione 60l per acs, riscaldamento e solare | NAR | A | 251,00 |
| 02VE04080 | Vaso espansione 80l per acs, riscaldamento e solare | NAR | A | 348,00 |
| 7011109 | Kit raccordi per tubazione rame ø22/18 | NAR | A | 145,50 |

ACCESSORI

| Codice | Nome | U.M. | Disponibilità | Prezzo (€) |
|-----------|--|------|---------------|------------|
| 9411101 | Kit staffa e flessibile 50 cm 3/4" per vaso espansione | NAR | A | 70,50 |
| 03AN21001 | Liquido antigelo pronto all'uso - tanica 10kg | NAR | A | 78,00 |
| 06OT51CC0 | Manicotto 12x12 | NAR | A | 6,30 |
| 06OT51EE0 | Manicotto 15x15 | NAR | A | 8,20 |
| 06OT51GG0 | Manicotto 18x18 | NAR | A | 12,50 |
| 06OT51I31 | Raccordo 22 x 3/4" F | NAR | A | 8,90 |
| 06OT51I41 | Raccordo 22 x 1" F | NAR | A | 12,00 |
| 06OT51I32 | Raccordo 22 x 3/4" M | NAR | A | 8,20 |
| 06OT51I42 | Raccordo 22 x 1" M | NAR | A | 11,00 |
| 06OT53GGG | Tee 18x18x18 | NAR | A | 16,50 |
| 06OT53III | Tee 22x22x22 | NAR | A | 19,00 |
| 06OT56IE0 | Riduzione 22x15 | NAR | A | 8,50 |
| 06OT56IG0 | Riduzione 22x18 | NAR | A | 7,30 |
| 06OT52I31 | Raccordo a gomito 22x3/4"F | NAR | A | 11,50 |
| 06OT52I41 | Raccordo a gomito 22 x 1"F | NAR | A | 35,00 |
| 06OT59C0 | Anima tubo 12x1 | NAR | A | 1,80 |
| 06OT59E0 | Anima tubo 15x1 | NAR | A | 2,80 |
| 06OT59G0 | Anima tubo 18x1 | NAR | A | 4,30 |
| 06OT59I0 | Anima tubo 22x1 | NAR | A | 5,60 |



LISTINO PREZZI ACS 05/2026

A = Pronta consegna salvo venduto **B** = Disponibile in 2-3 settimane da ordine **C** = Disponibile in 3-5 settimane da ordine consegna salvo venduto

AIR COMBO X

| Codice | Nome | U.M. | Disponibilità | Prezzo (€) |
|-----------|---|------|---------------|------------|
| 5012106 | AIR COMBO X 110 | NAR | A | 1.697,00 |
| 5012110 | AIR COMBO X 200S | NAR | A | 2.692,00 |
| 5012111 | AIR COMBO X 250S | NAR | A | 2.912,00 |
| 02KT01001 | Kit idraulico e sicurezza bollitori ACS fino lt 200 per Air Combo X | NAR | A | 437,00 |
| 02VE02002 | Vaso espansione 2l per acs e riscaldamento per Air Combo X 110 | NAR | A | 60,00 |
| 02KT01002 | Kit idraulico e sicurezza bollitori ACS da 300 a 500 l 3/4" per Air Combo X 200 250 | NAR | A | 460,00 |

ACCUMULO PDC

| Codice | Nome | U.M. | Disponibilità | Prezzo (€) |
|-----------|---|------|---------------|------------|
| 02AC11021 | Accumulo PDC 200 | NAR | A | 1.596,00 |
| 02AC11032 | Accumulo PDC 300 | NAR | A | 2.199,00 |
| 02AC11052 | Accumulo PDC 500 | NAR | A | 3.027,00 |
| 02AC11082 | Accumulo PDC 800 | NAR | B | 4.081,00 |
| 02AC11102 | Accumulo PDC 1000 | NAR | B | 4.460,00 |
| 02AC12000 | Serpentino spiralato stagnato 0,94 mq d.115 | NAR | A | 513,00 |

ACCUMULO DS

| Codice | Nome | U.M. | Disponibilità | Prezzo (€) |
|-----------|------------------|------|---------------|------------|
| 02AC20020 | Accumulo DS 200 | NAR | A | 1.446,00 |
| 02AC20030 | Accumulo DS 300 | NAR | A | 1.658,00 |
| 02AC20050 | Accumulo DS 500 | NAR | A | 2.193,00 |
| 02AC20080 | Accumulo DS 800 | NAR | B | 3.375,00 |
| 02AC20100 | Accumulo DS 1000 | NAR | B | 3.958,00 |
| 02AC20150 | Accumulo DS 1500 | NAR | B | 6.708,00 |
| 02AC20200 | Accumulo DS 2000 | NAR | B | 9.323,00 |

ACCUMULO PS | PSR

| Codice | Nome | U.M. | Disponibilità | Prezzo (€) |
|-----------|------------------------------|------|---------------|------------|
| 02IN02052 | PS 500 accumulato inerziale | NAR | A | 1.177,00 |
| 02IN02082 | PS 800 accumulato inerziale | NAR | B | 1.551,00 |
| 02IN02102 | PS 1000 accumulato inerziale | NAR | B | 1.687,00 |
| 02IN02152 | PS 1500 accumulato inerziale | NAR | B | 2.456,00 |
| 02IN02202 | PS 2000 accumulato inerziale | NAR | B | 3.381,00 |
| 02IN02302 | PS 3000 accumulato inerziale | NAR | B | 4.229,00 |
| 02IN00052 | Accumulo inerziale PSR 500 | NAR | A | 1.429,00 |
| 02IN00082 | Accumulo inerziale PSR 800 | NAR | A | 1.836,00 |
| 02IN00102 | Accumulo inerziale PSR 1000 | NAR | A | 2.037,00 |
| 02IN00152 | Accumulo inerziale PSR 1500 | NAR | B | 2.964,00 |
| 02IN00202 | Accumulo inerziale PSR 2000 | NAR | B | 4.008,00 |

AQUALDA

| Codice | Nome | U.M. | Disponibilità | Prezzo (€) |
|-----------|--|------|---------------|------------|
| 02GP18075 | AQUALDA M 75 | NAR | B | 4.124,00 |
| 02GP18150 | AQUALDA M 150 | NAR | B | 5.946,00 |
| 02GP28075 | AQUALDA L 75 | NAR | B | 4.777,00 |
| 02GP28150 | AQUALDA L 150 | NAR | B | 7.021,00 |
| 02GP0800R | Kit ricircolo per Aqualda, con pompa 15/80 | NAR | A | 511,00 |
| 3518101 | Kit valvole a sfera per Aqualda 75 | NAR | A | 335,00 |
| 3518102 | Kit valvole a sfera per Aqualda 75 con ricircolo | NAR | A | 395,00 |
| 3518103 | Kit valvole a sfera per Aqualda 150 | NAR | A | 564,00 |
| 3518104 | Kit valvole a sfera per Aqualda 150 con ricircolo | NAR | A | 641,00 |
| 99AQ02001 | "Valvola motorizzata 2 vie 1"1/4 230V per Aqualda 75 | NAR | A | 426,00 |
| 99AQ02002 | Valvola motorizzata 2 vie 1"1/2 230V per Aqualda 150 | NAR | A | 542,00 |

MODVFRESH

| Codice | Nome | U.M. | Disponibilità | Prezzo (€) |
|-----------|--|------|---------------|------------|
| 02GP06100 | Modvfresh 2 con scambiatore 28 piastre e VFS 2-30 lt/min | NAR | A | 1.652,00 |
| 02GP06005 | Modvfresh 4 con centralina e pompa alta efficienza | NAR | A | 2.841,00 |

ACCESSORI

| Codice | Nome | U.M. | Disponibilità | Prezzo (€) |
|-----------|--|------|---------------|------------|
| 02RC01070 | Kit ricircolo acs R07 con pompa 15/80, senza centralina | NAR | A | 427,00 |
| 02RC01071 | Kit ricircolo acs R07CC con pompa 15/80 e centralina CC | NAR | A | 730,00 |
| 02KT01001 | Kit idraulico e sicurezza bollitori ACS fino lt 200 | NAR | A | 437,00 |
| 02KT01002 | Kit idraulico e sicurezza bollitori ACS da 300 a 500 l 3/4" | NAR | A | 460,00 |
| 02MX010L3 | Miscelatore termostatico ACS 1" x codolo 3/4" M 30÷65°C | NAR | A | 137,00 |
| 02MX010L5 | Miscelatore termostatico ACS 1"1/2 x codolo 1"1/4 M 30÷65°C | NAR | A | 456,00 |
| 02AC11000 | Resistenza Elettrica 230V 1,5 kW 320 mm | NAR | A | 347,00 |
| 02AC11001 | Resistenza elettrica 230V 2 kW 320 mm | NAR | A | 347,00 |
| 02AC11002 | Resistenza Elettrica 380V 3 kW 300 mm | NAR | A | 532,00 |
| 02AC11003 | Resistenza Elettrica 380V 4 kW 400 mm | NAR | A | 534,00 |
| 02AC11004 | Resistenza Elettrica 380V 6 kW 600 mm | NAR | A | 551,00 |
| 02AC11005 | Resistenza Elettrica 380V 9 kW 700 mm | NAR | A | 607,00 |
| 9011109 | Valvola a sfera 1 1/2" F/F con riduttore di manovra e ritegno integrato | NAR | A | 199,00 |
| 9011110 | Valvola a sfera 3/4" F/F con maniglia a T | NAR | A | 29,00 |
| 9011111 | Valvola a sfera 1" F/F con maniglia a T | NAR | A | 39,00 |
| 9011112 | Valvola a sfera 1 1/4" F/F con maniglia a T | NAR | A | 63,50 |
| 9011113 | Valvola a sfera 1 1/2" F/F con maniglia a T | NAR | A | 95,50 |
| 9011114 | Valvola a sfera 2" F/F con maniglia a T | NAR | A | 130,00 |
| 9013114 | Valvola a sfera 3 vie deviatrice 1" con servomotore a 3 punti e micro ausiliario | NAR | A | 334,00 |
| 02VD03006 | Valvola deviatrice 3 vie 1"1/2 con servomotore e guscio isolante | NAR | A | 608,00 |
| 02VD03007 | Valvola deviatrice 3 vie 2" con servomotore IP65 e contatto | NAR | A | 947,00 |



Seguici sui **nostri social!**



Rossatospa



Rossato



Rossato S.p.A.



Rossato S.p.A.



La tua **opinione** conta!

Scansiona il QR Code
e facci sapere cosa pensi.

Versione: Maggio 2026

Rossato S.p.A. - via del Murillo km 3,500 - 04013, Sermoneta (LT)
Cap. Soc. € 2.000.000 i.v. - n. R.E.A. LT-107494 - P.IVA 0174530059



ROSSATO®

I professionisti dell'energia

AVVERTENZE

Le informazioni, le immagini, le specifiche tecniche e i prezzi riportati nel presente catalogo, sia cartaceo che digitale, hanno valore puramente informativo e non costituiscono offerta contrattuale vincolante.

Rossato S.p.A. si riserva il diritto di apportare modifiche o aggiornamenti a prodotti, dati tecnici, disponibilità e prezzi in qualsiasi momento e senza preavviso. Eventuali errori di stampa, dati tecnici errati, omissioni o ritardi di aggiornamento non potranno costituire motivo di responsabilità per Rossato S.p.A., nei limiti consentiti dalla legge.

Le condizioni generali di vendita sono consultabili nell'area download del sito www.rossatogroup.com

I contenuti, le immagini, gli schemi, i testi, il layout di questo documento sono di proprietà esclusiva della Rossato S.p.A. ed è vietata la riproduzione anche in parte senza autorizzazione scritta.



www.rossatogroup.com

 **ROSSATO®**

Rossato S.p.A.

Via del Murillo km 3.500 • 04013 Sermoneta (LT) • 0773.844051